

## Höhenplan-Bahnparallelweg

M 1:500/50

### Legende

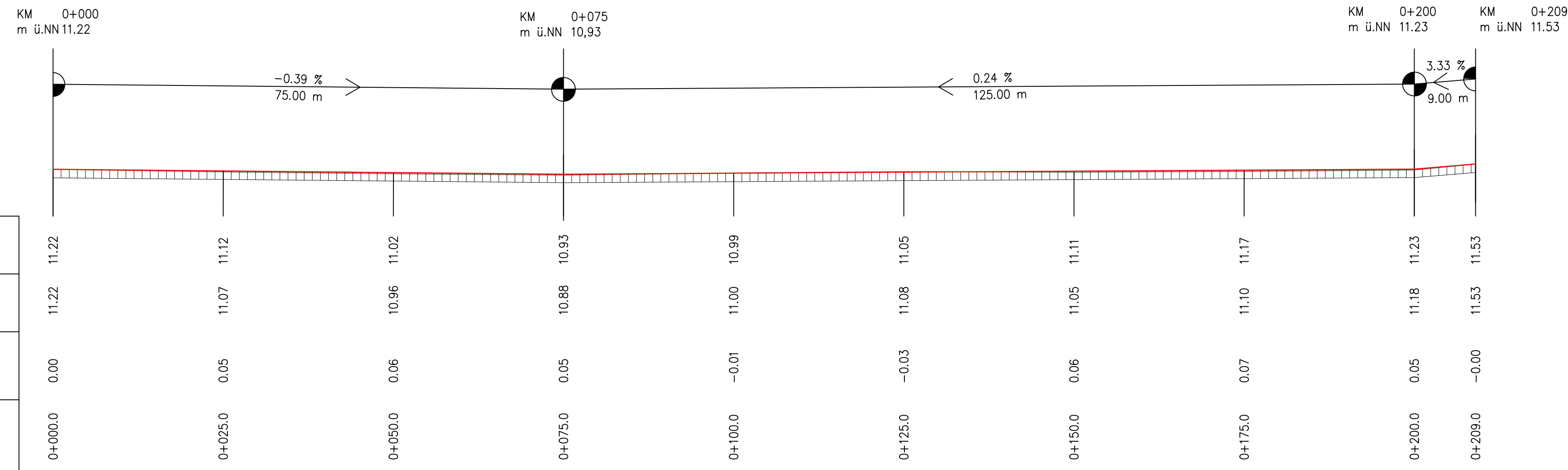
- Schotter 0.50 m
- OK Gelände vorhanden
- OK Fahrbahn neu

Straßenachse Höhe Gradiente geplant

Straßenachse Höhe Gradiente vorhanden

Differenzhöhe

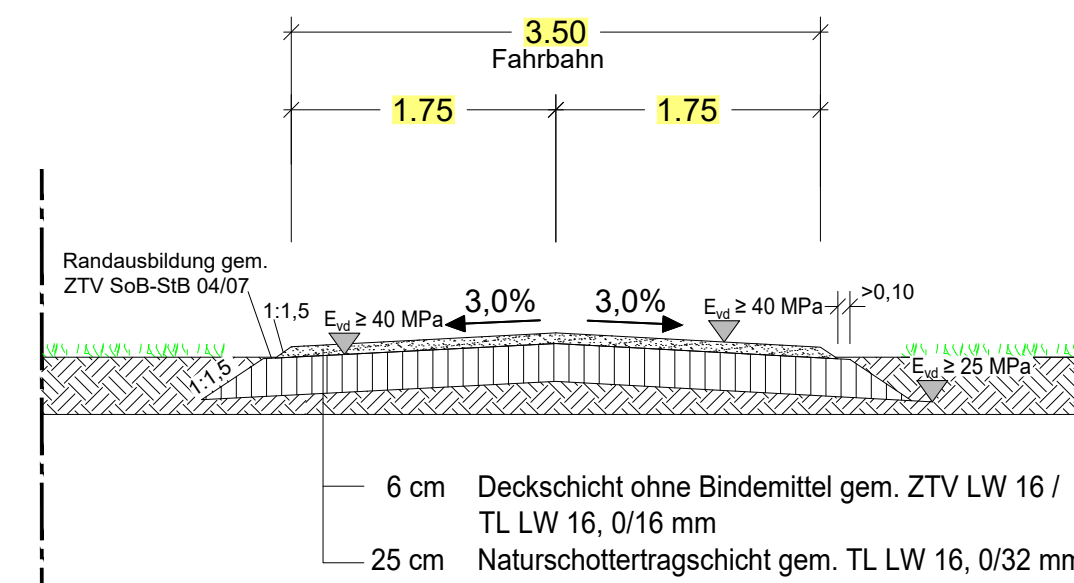
Stationierung



## Regelquerschnitt-Bahnparallelweg

Planung M 1:50

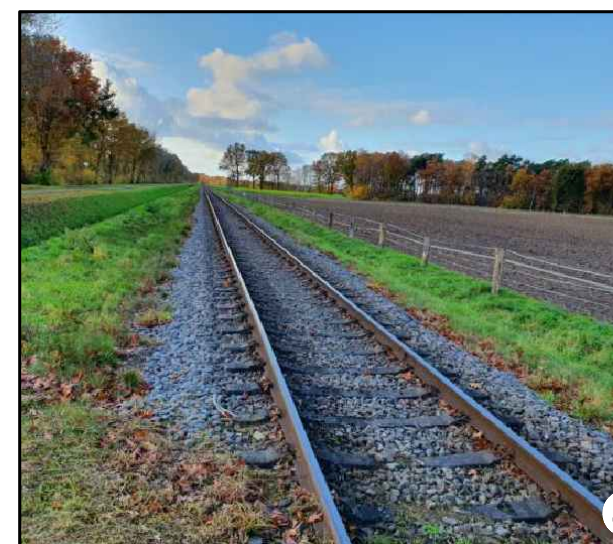
Bauweise mit sandgeschlämmter Schotterdecke gem. ZTV LW 16 (FGSV 675)



## Bestandsfotos BÜ 146



## Bestandsfotos BÜ 145



## Luftbild



### Legende Außenanlagen:

- Asphalt-/ Pflasterbelag Bestand
- unbefestigter Weg Bestand
- geplanter Feldweg
- vorh. Befestigung aufnehmen
- Bahnschienen
- ALK (Grenzlinien)
- Gradiente
- Stromleitung (NVB)
- Wasser (WAZ)
- vorh. Böschung
- Bestandshöhen
- vorh. Schacht
- vorh. Graben
- vorh. Rohrdurchlass
- neue Böschung
- Bäume Bestand
- Gemarkung
- Flur
- Flurstück
- Blickrichtung Bestandsfotos

d			
c			
b			
a			
Index	Art der Änderung	Datum	Name

## Ingenieur- und Planungsbüro A. SOMMERFELD

Beratung | Planung | Bauleitung

Auftraggeber: BENTHEIMER EISENBAHN NETZ Bentheimer Eisenbahn Netz GmbH Otto-Hahn-Straße 1 48529 Nordhorn	Plan-Nr.: Entwurfsplan BÜ 146 Feldweg, Bahnparallelweg - Stege
Bauvorhaben: Technische Sicherung von Bahnübergängen entlang der Strecke Neuenhaus - Coevorden der Bentheimer Eisenbahn Netz GmbH	Masstab: 1 : 500
Entwurf: Ingenieur- und Planungsbüro A. Sommerfeld Veldhausener Straße 30 49828 Neuenhaus Tel. (05941) 98906-0 Fax (05941) 98906-10	Freigegeben durch: Eisenbahnbetriebsleiter Datum : 21.09.2023 gez. v.: S. Sabelin

Die Planunterlagen und deren Inhalte bleiben bis zur vollständigen Bezahlung Eigentum des IB-Sommerfeld. Änderung, Weitergabe - auch auszugsweise - nur mit ausdrücklicher Genehmigung. Maßänderungen durch technische, statische und baurechtliche Vorgaben vorbehalten. Weitergabe von Mäßen nur mit besonderer Genehmigung. Technische Änderungen vorbehalten. Ausführung nur nach freigegebenen Plänen.