

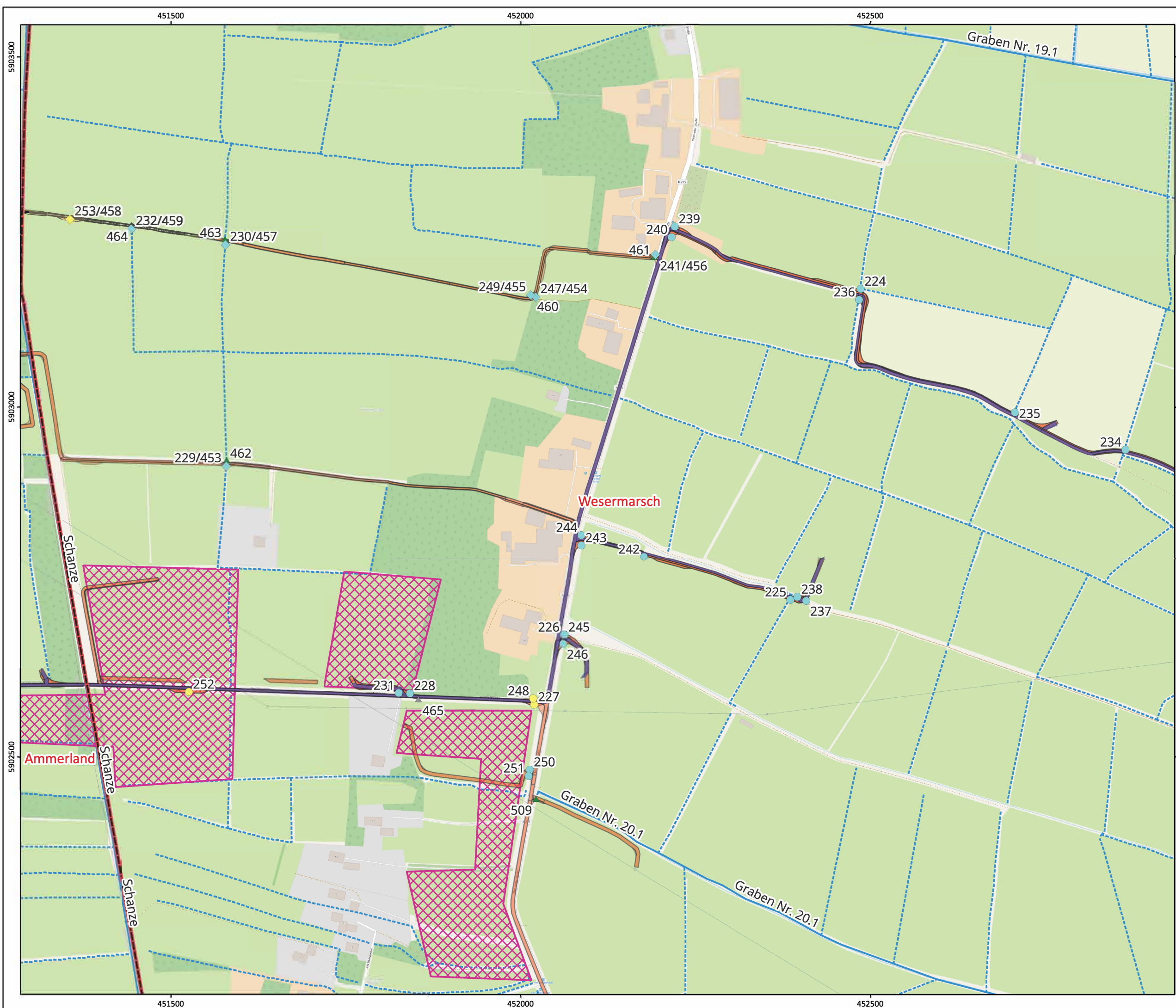
Bauvorhaben „A 410: Neubau 380 kV-Leitung Conneforde – Sottrum, Abschnitt 1“ - TenneT –  
LK Wesermarsch

## Anhänge

### **Anhang 20.4.4**

---

Detailpläne der Querungen mit Wegeplanung, Gewässernetz und  
Schutzgebieten, Maßstab: 1:5.000



### Legende

Landkreisgrenze

Zuwegung dauerhaft

Zuwegung temporär

#### Gewässernetz (NLWKN 2024)

Gewässer 2. Ordnung

Gewässer 3. Ordnung und sonstiges Gewässer

Landesweite Biotopkartierung (NLWKN 1984-2004)

#### Grabenverrohrungen

Erweiterung (Neubau)

Neuquerung (Neubau)

Erweiterung (Neubau/Rückbau)

Neuquerung (Neubau/Rückbau)

Vorhanden (Rückbau)

N/A (Rückbau)

Erläuterung:  
Das Vorhandensein von hydrologischen und weiteren naturschutzfachlichen Schutzgebieten wurde geprüft. Weitere Schutzgebiete sind im Kartenausschnitt nicht vorhanden.

0100200 m

Maßstab: 1:5.000

Kartengrundlage: © OpenStreetMap

Projekt:

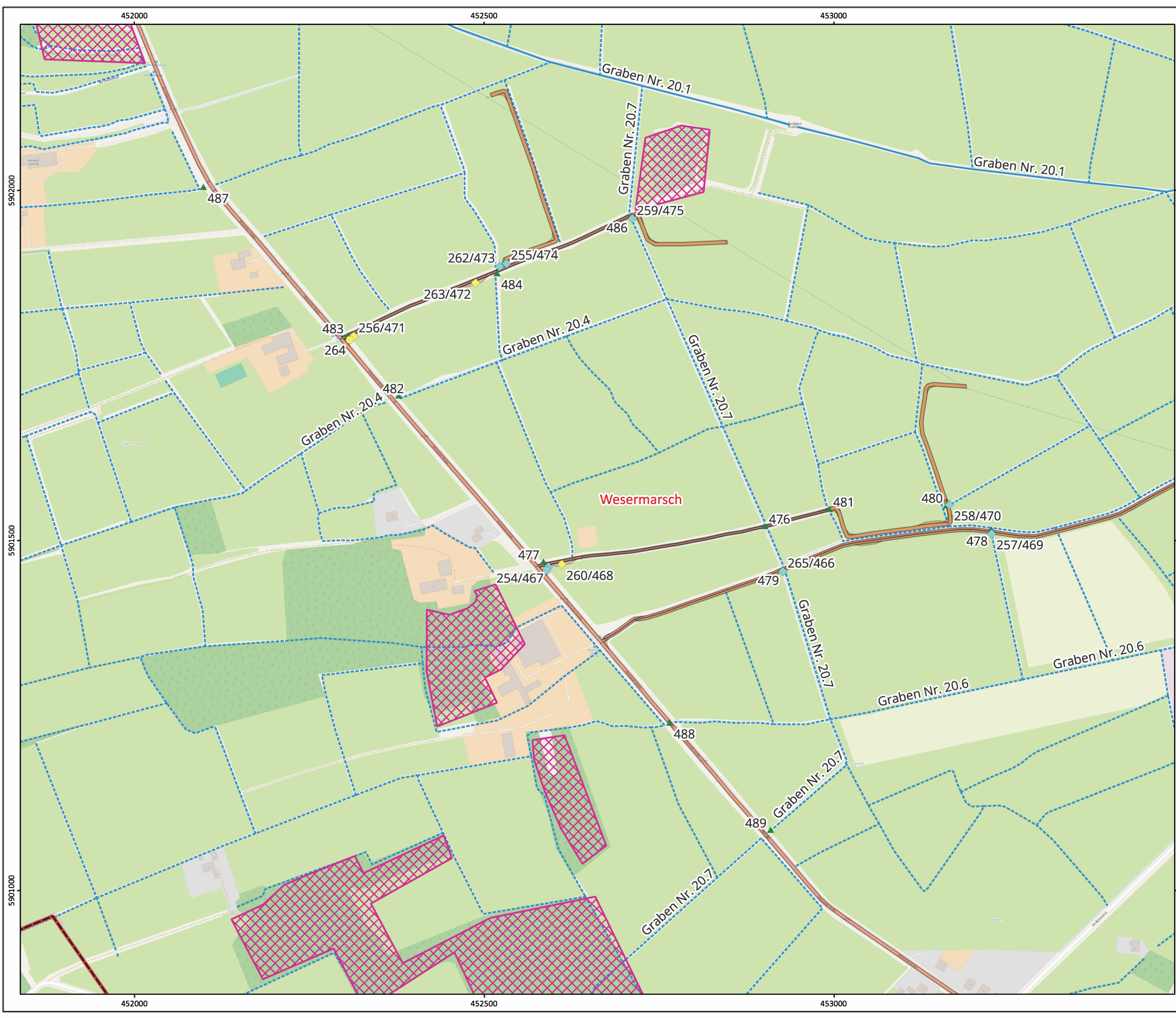
Ersatzneubau der 380-kV-Leitung  
Conneforde\_Ost – Elsfleth\_West

Detallageplan 1

Auftraggeber:

Projektname: A410_Conneforde_Sottrum.qgz		
Bearbeitung: LES	Digit. Bearbeitung: SEM	Datum: 13.5.2025
		20.4.4 Seite 1





### Legende

Landkreisgrenze

Zuwegung temporär

#### Gewässernetz (NLWKN 2024)

Gewässer 2. Ordnung

Gewässer 3. Ordnung und sonstiges Gewässer

Landesweite Biotopkartierung (NLWKN 1984-2004)

#### Grabenverrohrungen

Erweiterung (Neubau)

Neuquerung (Neubau)

Erweiterung (Neubau/Rückbau)

Neuquerung (Neubau/Rückbau)

Vorhanden (Rückbau)

Erläuterung:  
Das Vorhandensein von hydrologischen und weiteren naturschutzfachlichen Schutzgebieten wurde geprüft. Weitere Schutzgebiete sind im Kartenausschnitt nicht vorhanden.

0100200

m

Maßstab: 1:5.000  
Kartengrundlage: © OpenStreetMap

**Projekt:**

Ersatzneubau der 380-kV-Leitung  
Conneforde\_Ost – Elsfleth\_West

Detallageplan 2

**Auftraggeber:**

Projektname: A410\_Conneforde\_Sottrum.qgz

Bearbeitung:  
LES

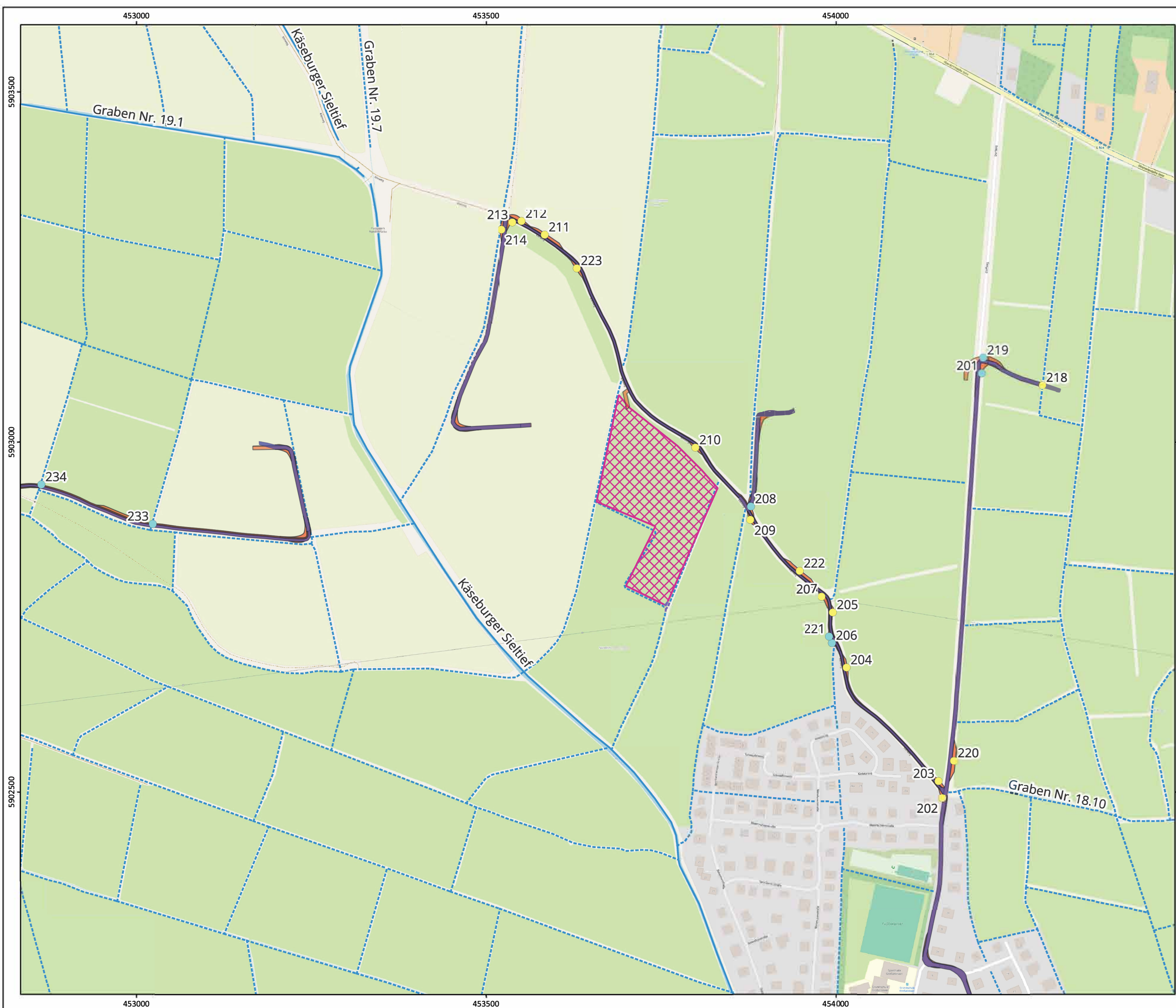
Digit. Bearbeitung:  
SEM

Datum:  
13.5.2025

GERIESINGENIEURE  
BÜRO FÜR STANDORTERKUNDUNG GMBH

20.4.4  
Seite 2





**Legende**

Landkreisgrenze

Zuwegung dauerhaft

Zuwegung temporär

**Gewässernetz (NLWKN 2024)**

Gewässer 2. Ordnung

Gewässer 3. Ordnung und sonstiges Gewässer

Landesweite Biotopkartierung (NLWKN 1984-2004)

**Grabenverrohrungen**

Erweiterung (Neubau)

Neuquerung (Neubau)

Erläuterung:  
Das Vorhandensein von hydrologischen und weiteren naturschutzfachlichen Schutzgebieten wurde geprüft. Weitere Schutzgebiete sind im Kartenausschnitt nicht vorhanden.

0100200 m

Maßstab: 1:5.000

Kartengrundlage: © OpenStreetMap

**Projekt:**

Ersatzneubau der 380-kV-Leitung  
Conneforde\_Ost – Elsfleth\_West

Detallageplan 3

**Auftraggeber:**

**Tennet**

Projektname: A410\_Conneforde\_Sottrum.qgz

Bearbeitung: LES

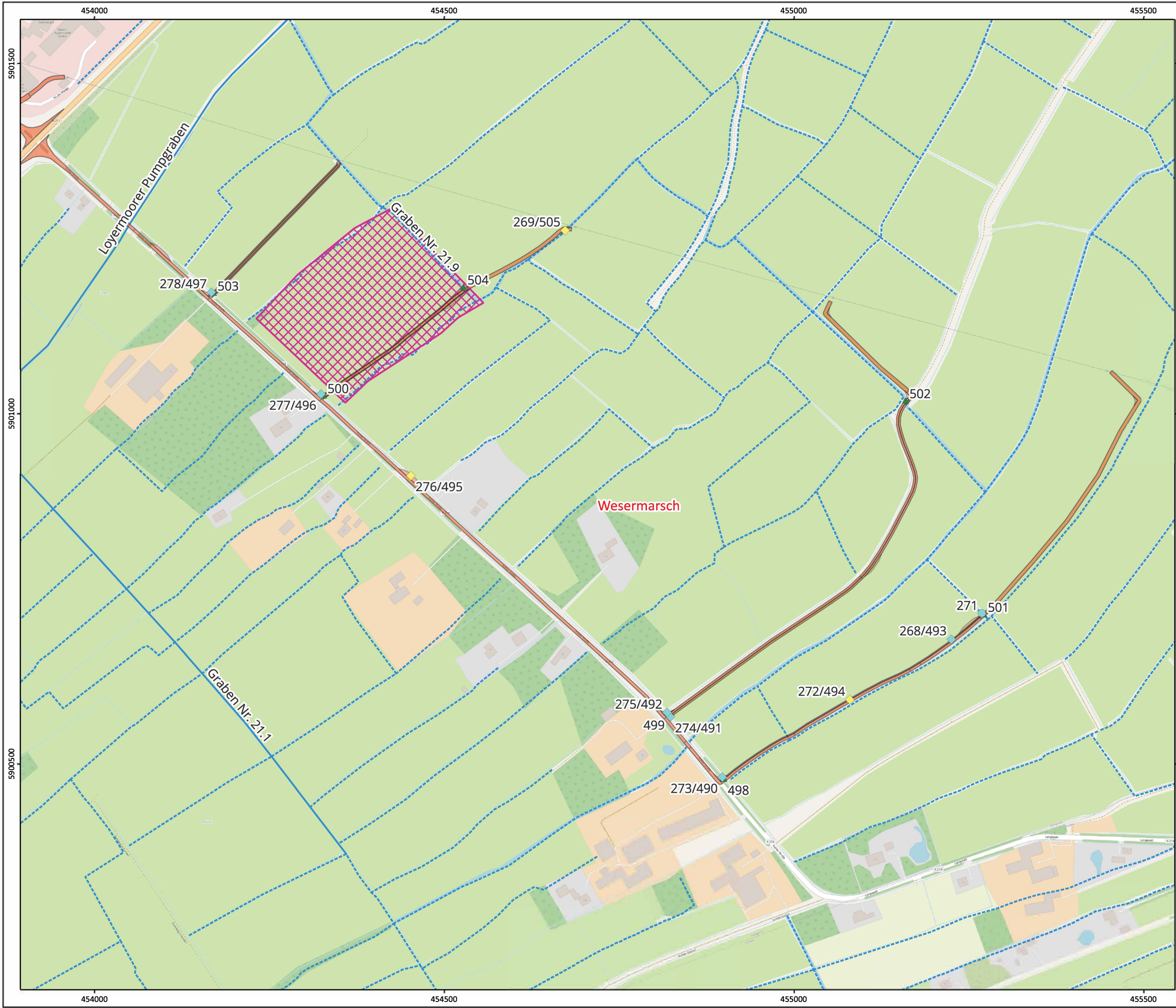
Digit. Bearbeitung: SEM

Datum: 13.5.2025

**GERIESINGENIEURE**  
BÜRO FÜR STANDORTERKUNDUNG GMBH

20.4.4  
Seite 3





### Legende

- Landkreisgrenze
- Zuwegung temporär

### Gewässernetz (NLWKN 2024)

- Gewässer 2. Ordnung
- Gewässer 3. Ordnung und sonstiges Gewässer
- Landesweite Biotopkartierung (NLWKN 1984-2004)

### Grabenverrohrungen

- Erweiterung (Neubau)
- Erweiterung (Neubau/Rückbau)
- Neuquerung (Neubau/Rückbau)
- Vorhanden (Rückbau)

Erläuterung:  
Das Vorhandensein von hydrologischen und weiteren naturschutzfachlichen Schutzgebieten wurde geprüft. Weitere Schutzgebiete sind im Kartenausschnitt nicht vorhanden.

0100200 m

Maßstab: 1:5.000  
Kartengrundlage: © OpenStreetMap

Projekt:

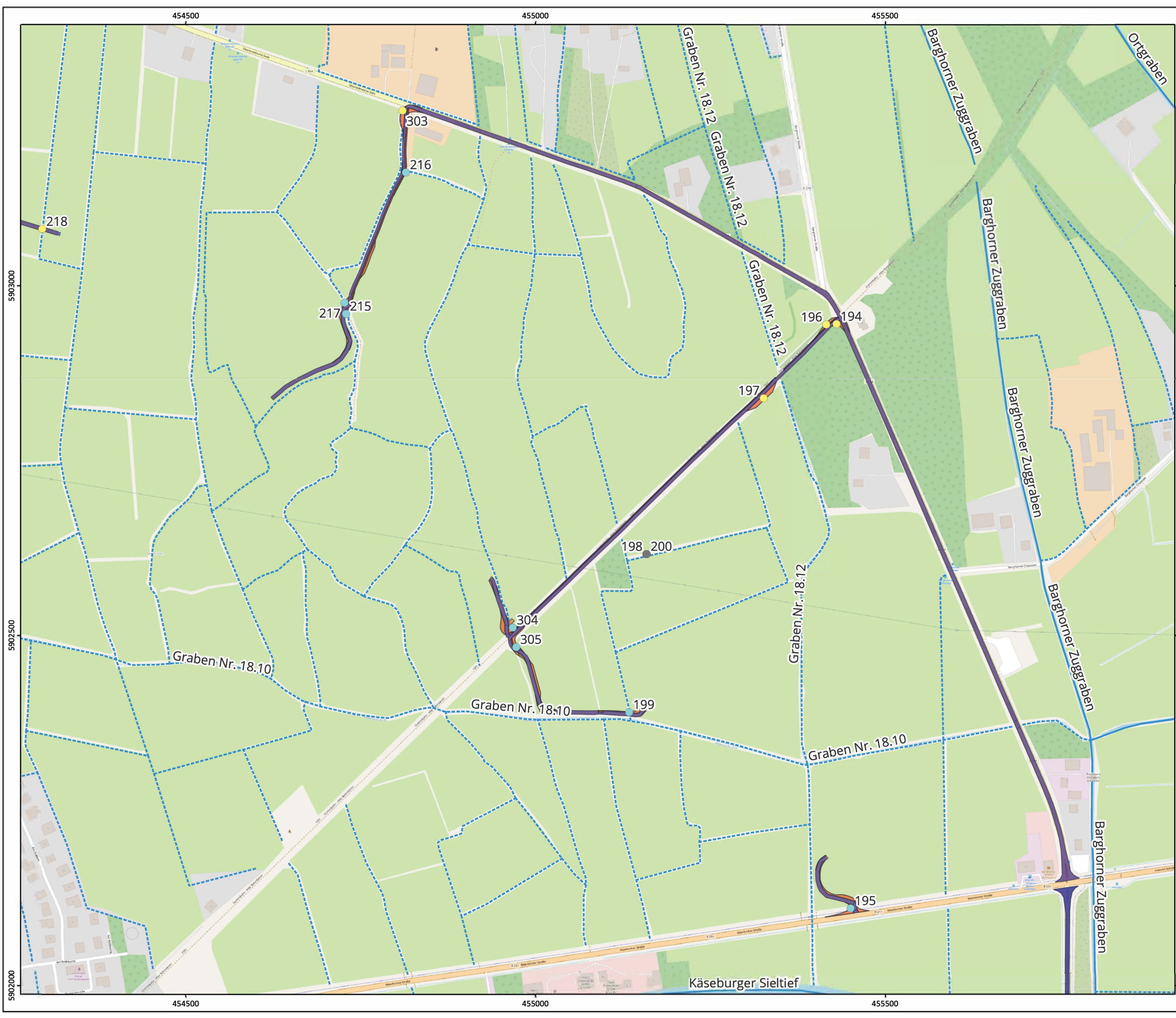
Ersatzneubau der 380-kV-Leitung  
Conneforde\_Ost – Elsfleth\_West

Detaillageplan 4

Auftraggeber:

Projektname: A410_Conneforde_Sottrum.qgz		
Bearbeitung: LES	Digit. Bearbeitung: SEM	Datum: 13.5.2025
 BÜRO FÜR STANDORTERKUNDUNG GMBH		20.4.4 Seite 4





### Legende

- Landkreisgrenze
- Zuwegung dauerhaft
- Zuwegung temporär

### Gewässernetz (NLWKN 2024)

- Gewässer 2. Ordnung
- Gewässer 3. Ordnung und sonstiges Gewässer

### Grabenverrohrungen

- Erweiterung (Neubau)
- Neuquerung (Neubau)
- N/A (Neubau)

Erläuterung:  
Das Vorhandensein von hydrologischen und weiteren naturschutzfachlichen Schutzgebieten wurde geprüft. Weitere Schutzgebiete sind im Kartenausschnitt nicht vorhanden.

0100200m

Maßstab: 1:5.000

Kartengrundlage: © OpenStreetMap

Projekt:

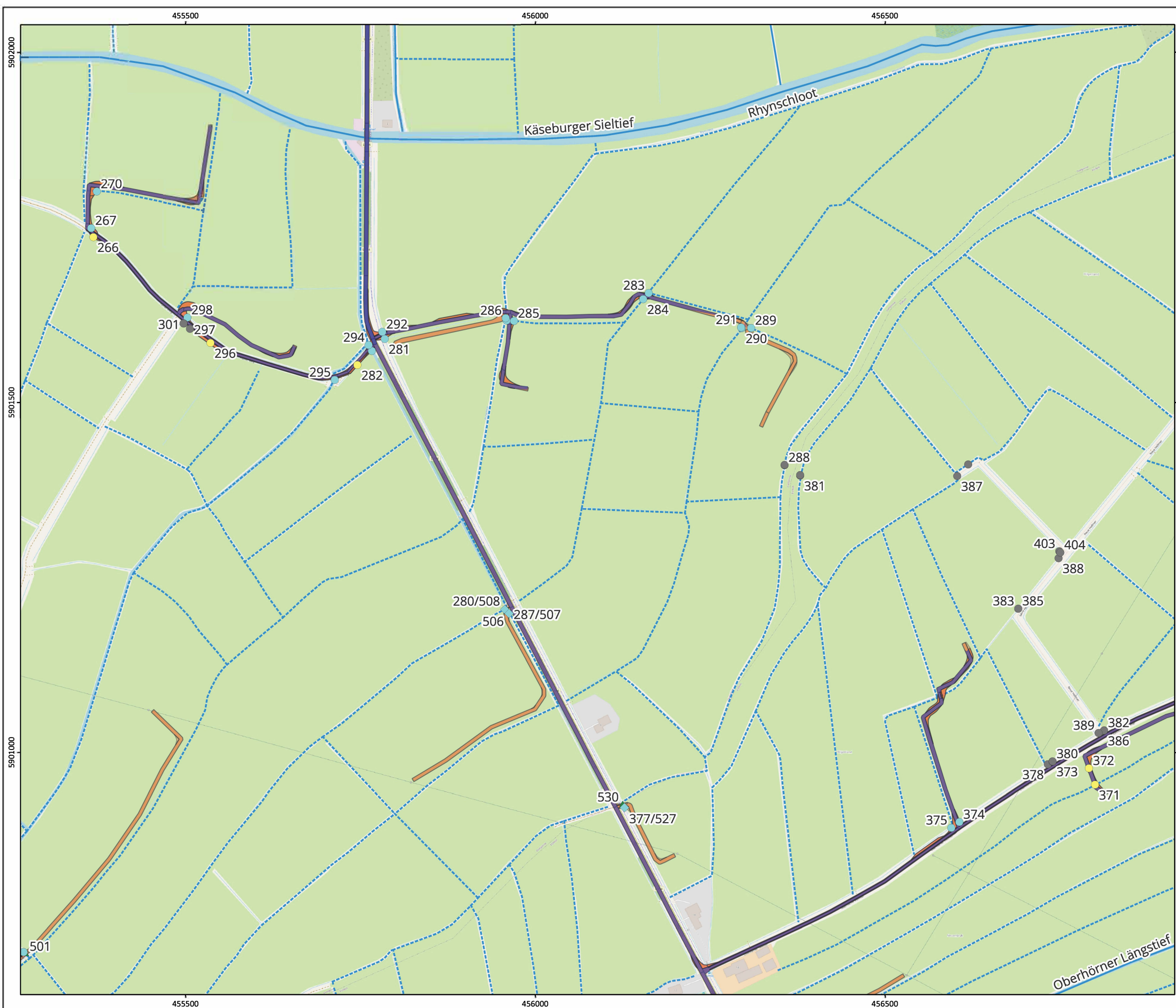
Ersatzneubau der 380-kV-Leitung  
Conneforde\_Ost – Elsfleth\_West

Detaillageplan 5

Auftraggeber:

Projektname: A410_Conneforde_Sottrum.qgz		
Bearbeitung: LES	Digit. Bearbeitung: SEM	Datum: 13.5.2025
 BÜRO FÜR STANDORTERKUNDUNG GMBH		20.4.4 Seite 5





- Legende**
- Landkreisgrenze
  - Zuwegung dauerhaft
  - Zuwegung temporär
- Gewässernetz (NLWKN 2024)**
- Gewässer 2. Ordnung
  - Gewässer 3. Ordnung und sonstiges Gewässer
- Grabenverrohrungen**
- Erweiterung (Neubau)
  - Neuquerung (Neubau)
  - N/A (Neubau)
  - Erweiterung (Neubau/Rückbau)
  - Vorhanden (Rückbau)

Erläuterung:  
Das Vorhandensein von hydrologischen und weiteren naturschutzfachlichen Schutzgebieten wurde geprüft. Weitere Schutzgebiete sind im Kartenausschnitt nicht vorhanden.

0 100 200 m

Maßstab: 1:5.000  
Kartengrundlage: © OpenStreetMap

**Projekt:**

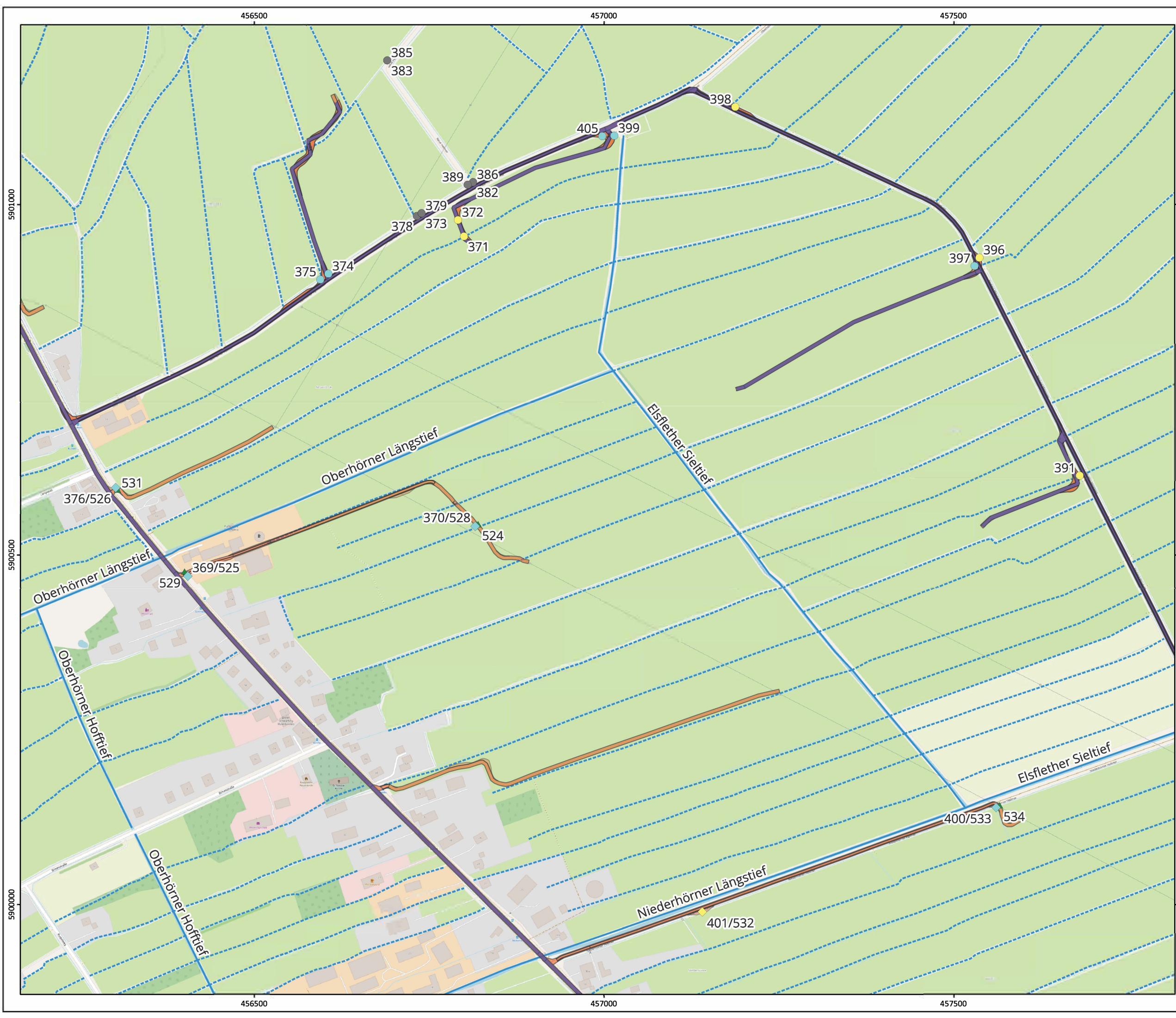
Ersatzneubau der 380-kV-Leitung  
Conneforde\_Ost – Elsfléth\_West

Detallageplan 6

**Auftraggeber:**

Projektname: A410_Conneforde_Sottrum.qgz		
Bearbeitung: LES	Digit. Bearbeitung: SEM	Datum: 13.5.2025
<b>GERIESINGENIEURE</b> BÜRO FÜR STANDORTERKUNDUNG GMBH		20.4.4 Seite 6





### Legende

Landkreisgrenze

Zuwegung temporär

#### Gewässernetz (NLWKN 2024)

Gewässer 2. Ordnung

Gewässer 3. Ordnung und sonstiges Gewässer

#### Grabenverrohrungen

Erweiterung (Neubau)

Neuquerung (Neubau)

N/A (Neubau)

Erweiterung (Neubau/Rückbau)

Neuquerung (Neubau/Rückbau)

Vorhanden (Rückbau)

Erläuterung:  
Das Vorhandensein von hydrologischen und weiteren naturschutzfachlichen Schutzgebieten wurde geprüft. Weitere Schutzgebiete sind im Kartenausschnitt nicht vorhanden.

0100200

m

Maßstab: 1:5.000

Kartengrundlage: © OpenStreetMap

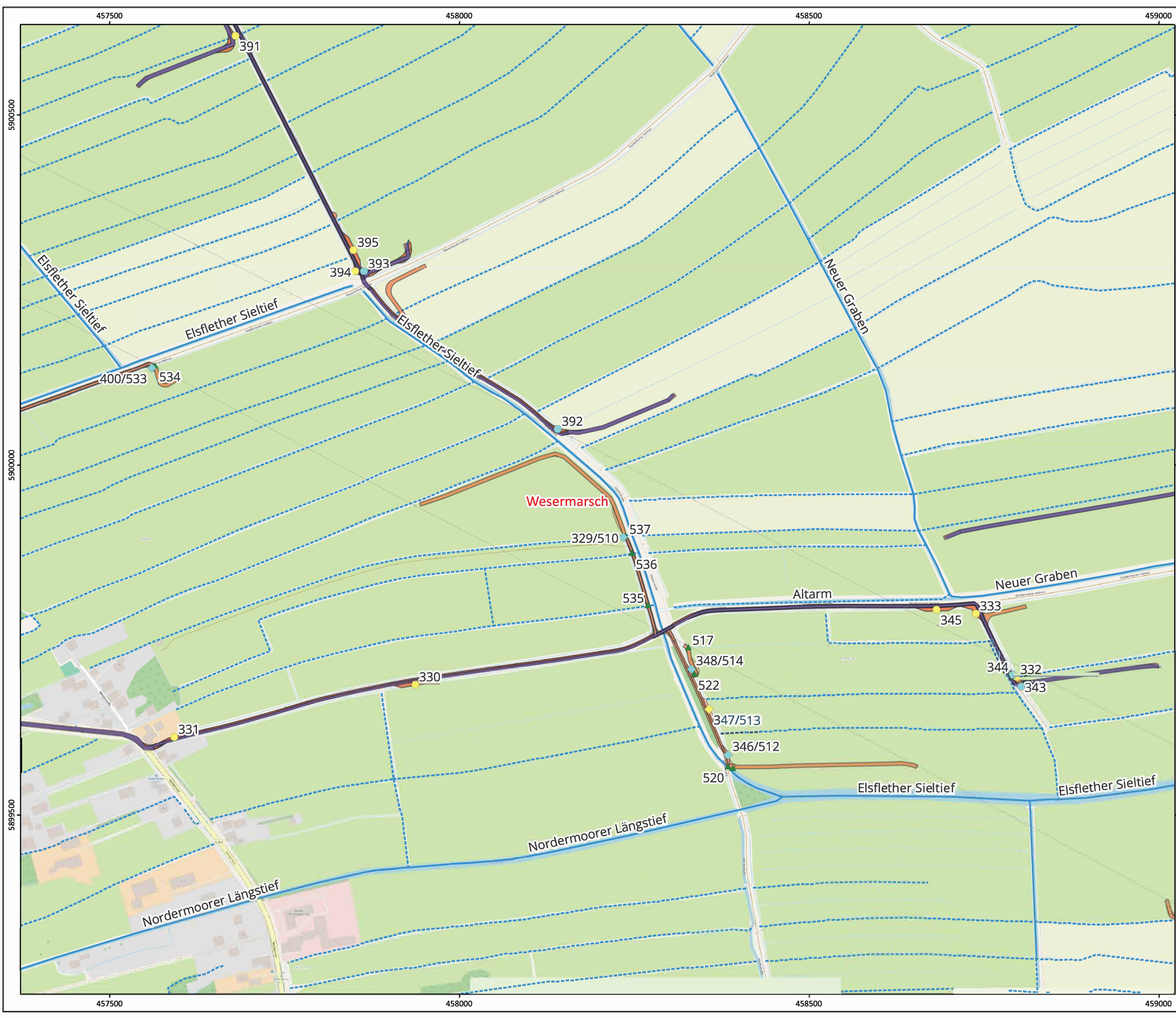
Projekt:

Ersatzneubau der 380-kV-Leitung  
Conneforde\_Ost – Elsfléth\_West  
Detaillageplan 7

Auftraggeber:

Projektname: A410_Conneforde_Sottrum.qgz		
Bearbeitung: LES	Digit. Bearbeitung: SEM	Datum: 13.5.2025
 BÜRO FÜR STANDORTERKUNDUNG GMBH		20.4.4 Seite 7





**Legende**

Landkreisgrenze

Zuwegung temporär

**Gewässernetz (NLWKN 2024)**

Gewässer 2. Ordnung

Gewässer 3. Ordnung und sonstiges Gewässer

**Grabenverrohrungen**

Erweiterung (Neubau)

Neuquerung (Neubau)

Erweiterung (Neubau/Rückbau)

Neuquerung (Neubau/Rückbau)

Vorhanden (Rückbau)

Erläuterung:  
Das Vorhandensein von hydrologischen und weiteren naturschutzfachlichen Schutzgebieten wurde geprüft. Weitere Schutzgebiete sind im Kartenausschnitt nicht vorhanden.

0100200

m

Maßstab: 1:5.000

Kartengrundlage: © OpenStreetMap

Projekt:

Ersatzneubau der 380-kV-Leitung  
Conneforde\_Ost – Elsfleth\_West

Detallageplan 8

Auftraggeber:

Projektname: A410\_Conneforde\_Sottrum.qgz

Bearbeitung:  
LES

Digit. Bearbeitung:  
SEM

Datum:  
13.5.2025

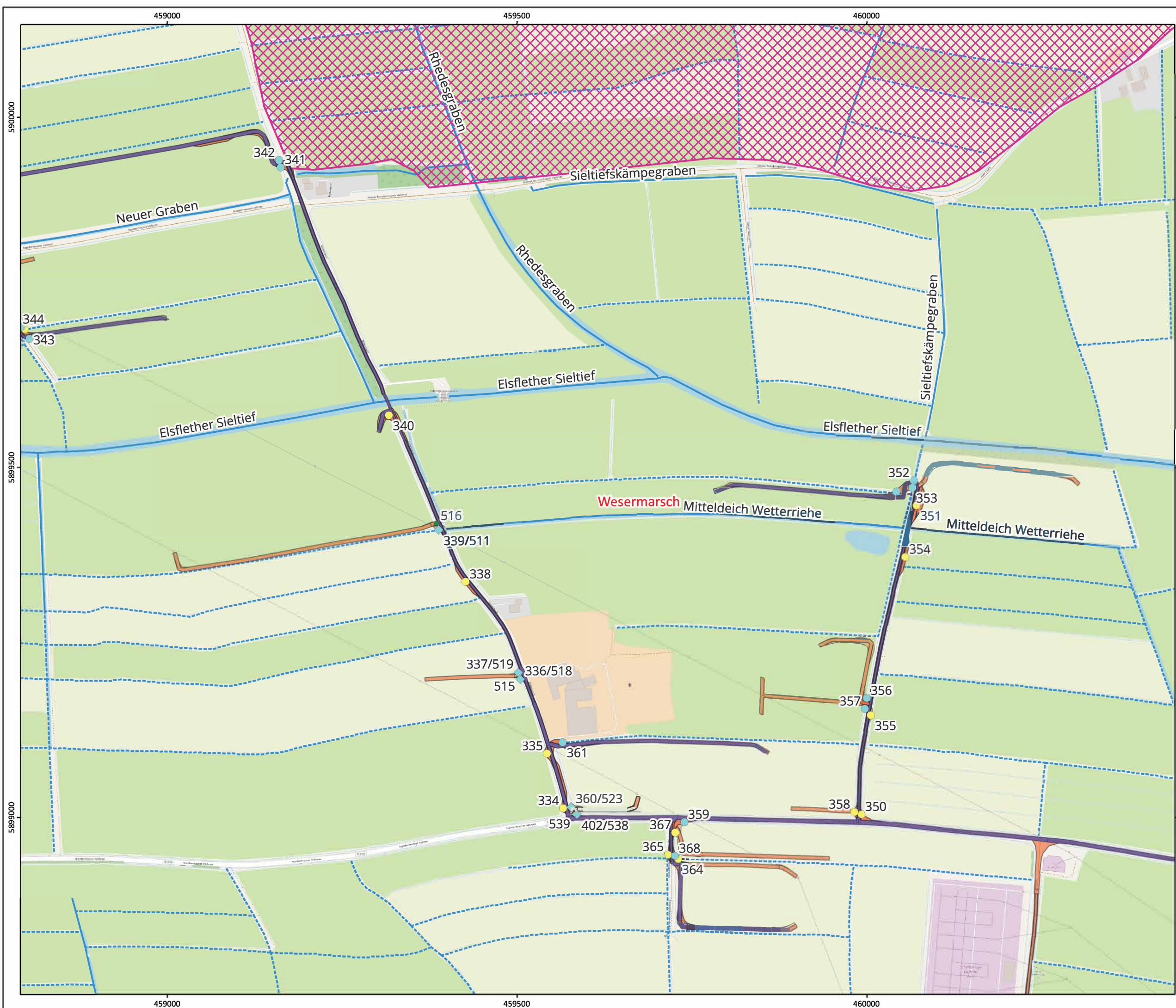
GERIESINGENIEURE

BÜRO FÜR STANDORTERKUNDUNG GMBH

20.4.4

Seite 8





- Legende**
- Landkreisgrenze
  - Zuwegung temporär
  - Gewässernetz (NLWKN 2024)**
    - Gewässer 2. Ordnung
    - Gewässer 3. Ordnung und sonstiges Gewässer
  - Landesweite Biotopkartierung (NLWKN 1984-2004)
  - Grabenverrohrungen**
    - Erweiterung (Neubau)
    - Neuquerung (Neubau)
    - Erweiterung (Neubau/Rückbau)
    - Vorhanden (Rückbau)

Erläuterung:  
Das Vorhandensein von hydrologischen und weiteren naturschutzfachlichen Schutzgebieten wurde geprüft. Weitere Schutzgebiete sind im Kartenausschnitt nicht vorhanden.



**Projekt:**

Ersatzneubau der 380-kV-Leitung  
Conneforde\_Ost – Elsfleth\_West

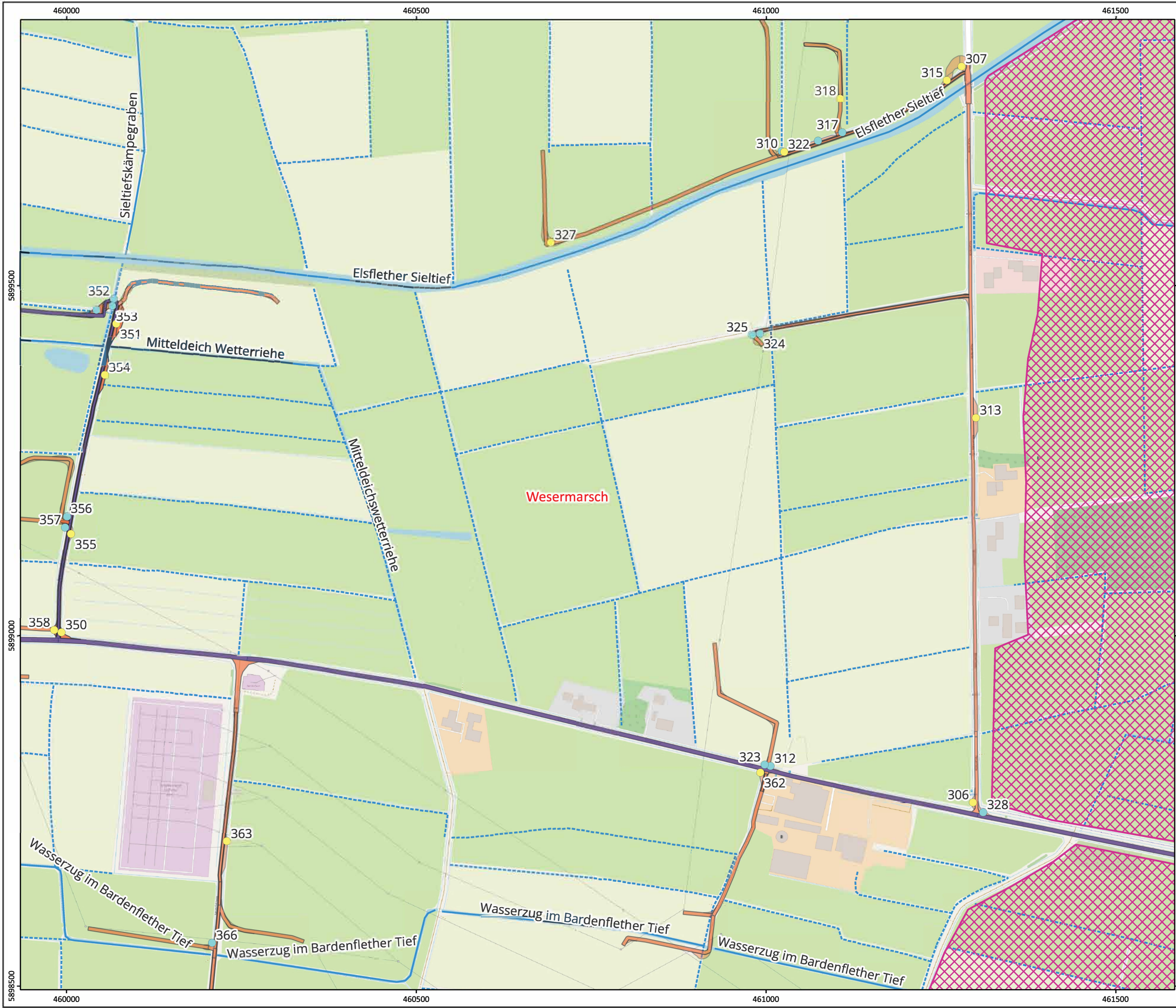
Detallageplan 9

**Auftraggeber:**

**tennet**

Projektname: A410_Conneforde_Sottrum.qgz		
Bearbeitung: LES	Digit. Bearbeitung: SEM	Datum: 13.5.2025
<b>GERIESINGENIEURE</b> BÜRO FÜR STANDORTERKUNDUNG GMBH		20.4.4 Seite 9





- Legende**
- Landkreisgrenze
  - Zuwegung temporär
  - Gewässernetz (NLWKN 2024)**
    - Gewässer 2. Ordnung
    - Gewässer 3. Ordnung und sonstiges Gewässer
  - Landesweite Biotopkartierung (NLWKN 1984-2004)
  - Grabenverrohrungen**
    - Erweiterung (Neubau)
    - Neuquerung (Neubau)

Erläuterung:  
Das Vorhandensein von hydrologischen und weiteren naturschutzfachlichen Schutzgebieten wurde geprüft. Weitere Schutzgebiete sind im Kartenausschnitt nicht vorhanden.

0 100 200 m  
Maßstab: 1:5.000  
Kartengrundlage: © OpenStreetMap

**Projekt:**

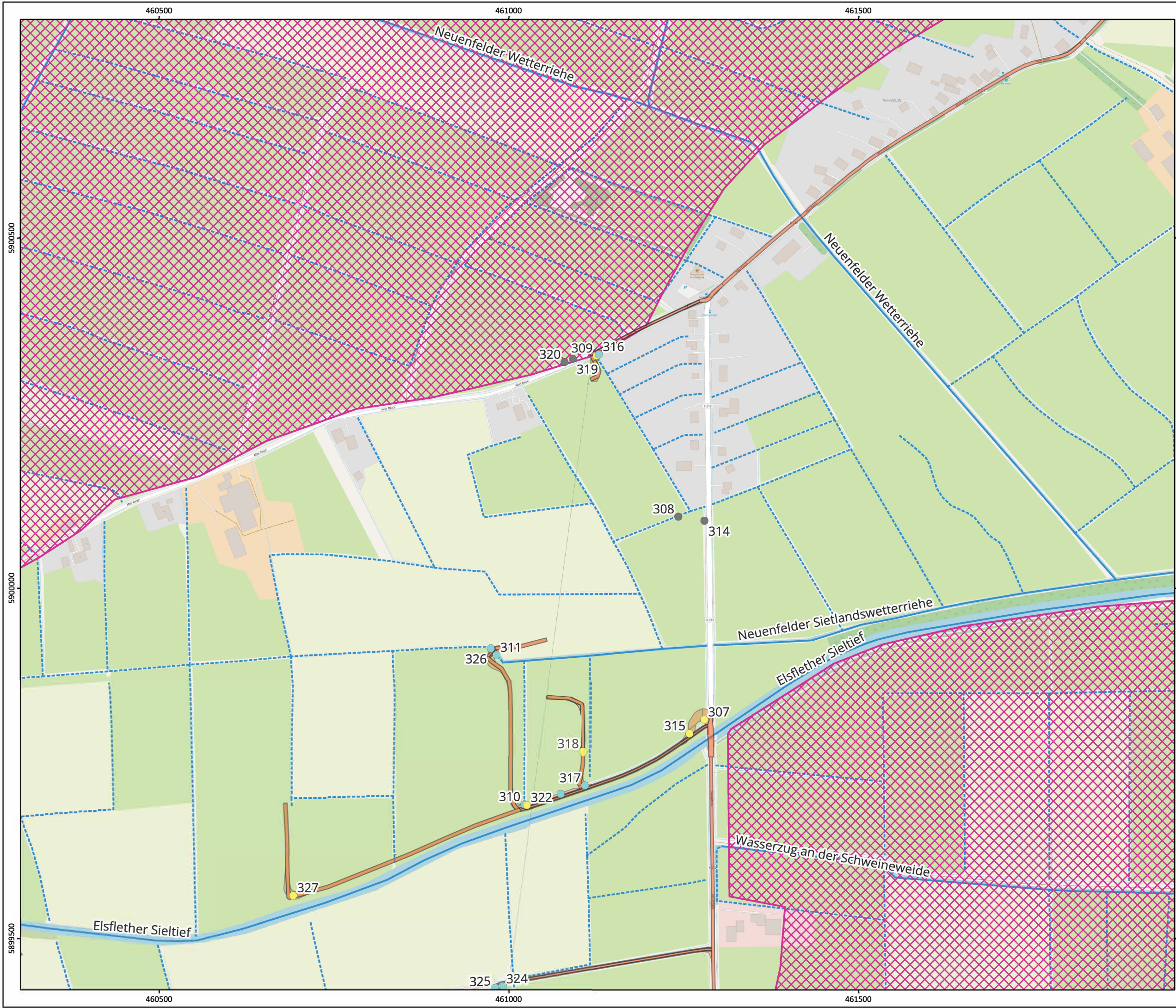
Ersatzneubau der 380-kV-Leitung  
Conneforde\_Ost – Elsfleth\_West

Detallageplan 10


**Auftraggeber:**


Projektname: A410_Conneforde_Sottrum.qgz		
Bearbeitung: LES	Digit. Bearbeitung: SEM	Datum: 13.5.2025
 BÜRO FÜR STANDORTERKUNDUNG GMBH		20.4.4 Seite 10







### Legende


 Landkreisgrenze

 Zuwegung temporär


### Gewässernetz (NLWKN 2024)


 Gewässer 2. Ordnung


 Gewässer 3. Ordnung und sonstiges Gewässer

 Landesweite Biotopkartierung (NLWKN 1984-2004)

### Grabenverrohrungen

 Erweiterung (Neubau)

 Neuquerung (Neubau)


 N/A (Neubau)

Erläuterung:  
Das Vorhandensein von hydrologischen und weiteren naturschutzfachlichen Schutzgebieten wurde geprüft. Weitere Schutzgebiete sind im Kartenausschnitt nicht vorhanden.

0100200

m

Maßstab: 1:5.000  
Kartengrundlage: © OpenStreetMap




Projekt:


Ersatzneubau der 380-kV-Leitung  
Conneforde\_Ost – Elsfleth\_West


Detallageplan 11

Auftraggeber:



Projektname: A410_Conneforde_Sottrum.qgz		
Bearbeitung: LES	Digit. Bearbeitung: SEM	Datum: 13.5.2025

 **GERIESINGENIEURE**  
BÜRO FÜR STANDORTERKUNDUNG GMBH



20.4.4  
Seite 11