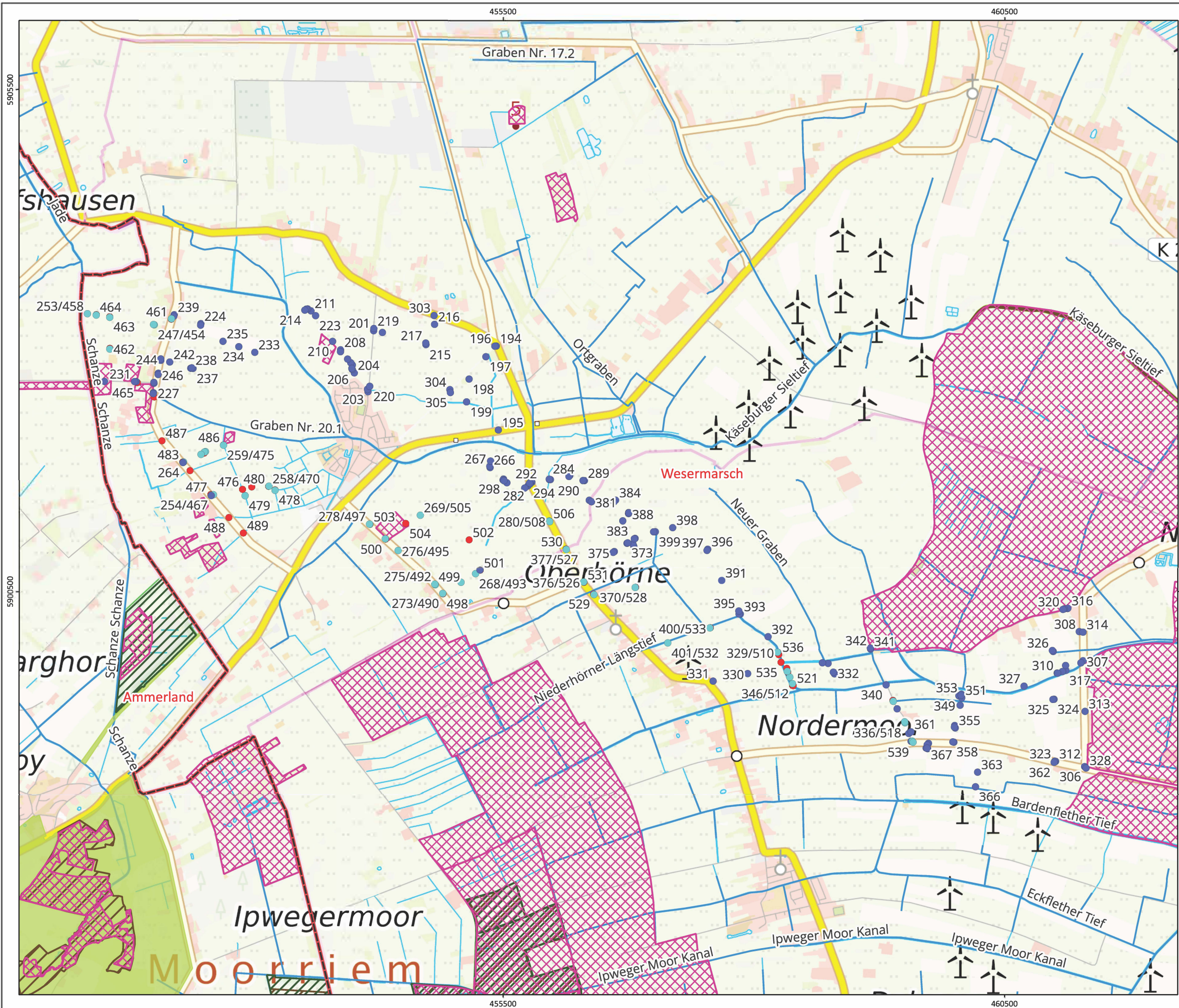


Bauvorhaben „A 410: Neubau 380 kV-Leitung Conneforde – Sottrum, Abschnitt 1“ - TenneT –
LK Wesermarsch

Anhänge

Anhang 20.4.3



Übersichtslageplan Querungen Wesermarsch mit Schutzgebieten und
Gewässer 2. Ordnung, Maßstab: 1:35.000







Legende

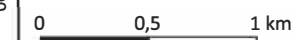
Grabenverrohrungen

- Neubau
- Neubau/Rückbau
- Rückbau

-  Landkreisgrenze
 Gewässer 2. Ordnung
(NLWKN 2024)

**naturschutzfachliche und
hydrologische Schutzgebiete
(NLWKN 1984-2024)**

-  Landesweite Biotopkartierung
-  Naturschutzgebiet
-  FFH-Gebiet
-  Landschaftsschutzgebiet



Maßstab: 1:35.000
Kartengrundlage: © BKG 2025, Datenquellen:
[https://sgx.geodatenzentrum.de/web_public/
Datenquellen_TopPlusOpen_PG.html](https://sgx.geodatenzentrum.de/web_public/Datenquellen_TopPlusOpen_PG.html)

Projekt:

Projekt:	Ersatzneubau der 380-kV-Leitung Conneforde Ost – Elsfleth West
----------	---

Übersichtslageplan Querungen
Wesermarsch
mit Schutzgebieten und Gewässer 2.
Ordnung

Auftraggeber:



Projektname: A410_Conneforde_Sottrum.qgz

Bearbeitung:
LES

Digit. Bearbeitung:
SEM

Datum:	12.5.2025
--------	-----------

GERIESINGENIEURE
BÜRO FÜR STANDORTERKUNDUNG GMBH

Anhang 20.4.3