

Bauvorhaben „A 410: Neubau 380 kV-Leitung Conneforde – Sottrum, Abschnitt 1“ - TenneT –  
LK Wesermarsch

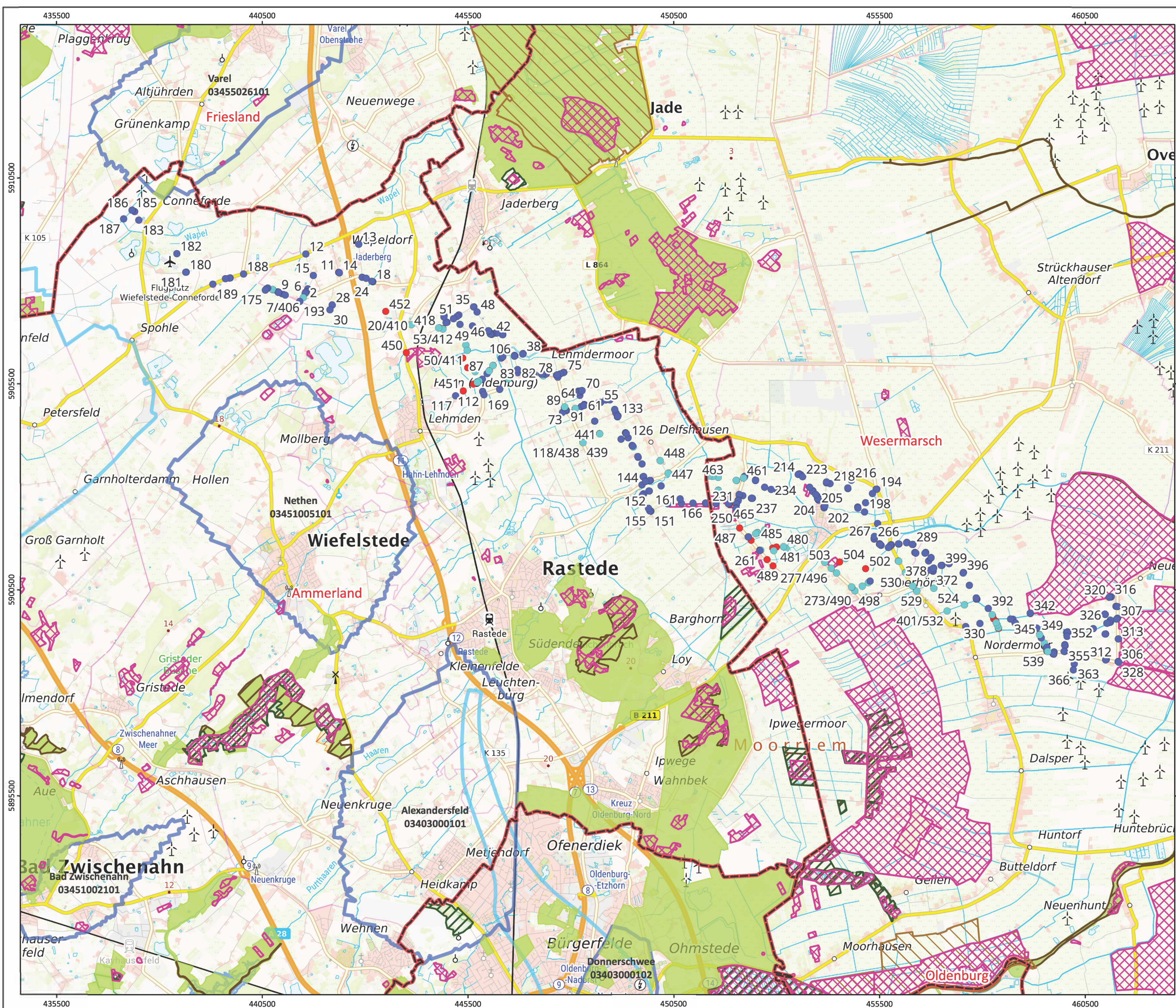
## Anhänge

### **Anhang 20.4.2**

---

Übersichtslageplan der gesamten Masten, Maßstab: 1:85.000





- Legende**
- Grabenverrohrungen**
- Neubau
  - Neubau/Rückbau
  - Rückbau
- Landkreisgrenze**
- naturschutzfachliche und hydrologische Schutzgebiete (NLWKN 1984-2024)**
- Landesweite Biotopkartierung
  - Vogelschutzgebiet
  - Naturschutzgebiet
  - FFH-Gebiet
  - Landschaftsschutzgebiet
  - vorläufig zu sicherndes UESG
  - Wasserschutzgebiet
  - Trinkwassergewinnungsgebiet

0 1 2 km

Maßstab: 1:85.000  
Kartengrundlage: © BKG 2025, Datenquellen:  
[https://sgx.geodatenzentrum.de/web\\_public/Datenquellen\\_TopPlusOpen\\_PG.html](https://sgx.geodatenzentrum.de/web_public/Datenquellen_TopPlusOpen_PG.html)

**Projekt:**

Ersatzneubau der 380-kV-Leitung  
Conneforde\_Ost – Elsfleth\_West

Übersichtslageplan Querungen Trasse

**Auftraggeber:**

**tennet**

Projektname: A410_Conneforde_Sottrum.qgz		
Bearbeitung: LES	Digit. Bearbeitung: SEM	Datum: 12.5.2025
<b>GERIESINGENIEURE</b> BÜRO FÜR STANDORTERKUNDUNG GMBH		Anhang 20.4.2