

Bauvorhaben „A 410: Neubau 380 kV-Leitung Conneforde – Sottrum, Abschnitt 1“ - TenneT –  
LK Wesermarsch

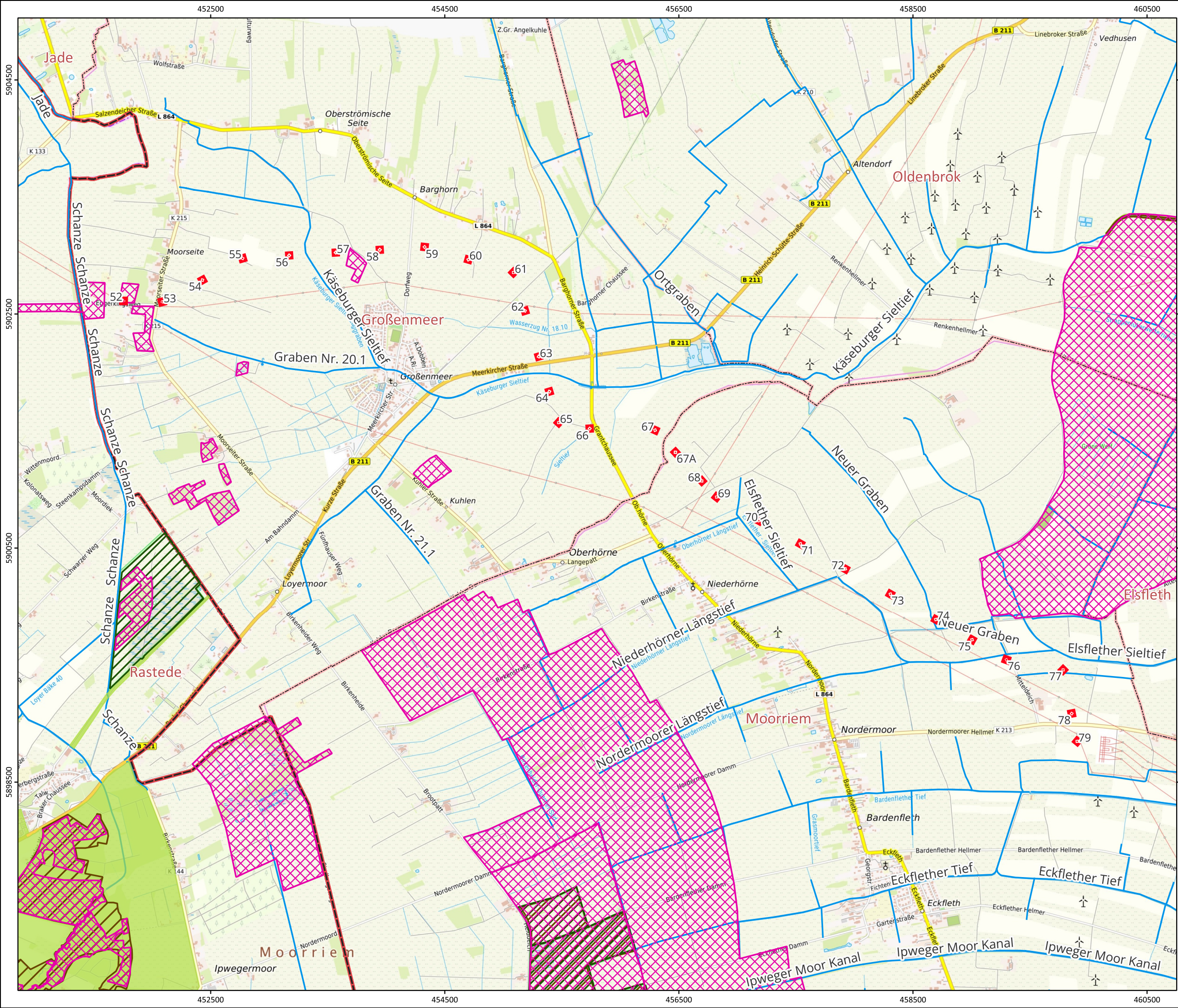
## Anhänge

### **Anhang 20.2.4**

---

Übersichtslageplan Masten Wesermarsch, Gewässer 2. Ordnung und  
Schutzgebiete, Maßstab: 1:30.000





**Legende**

Mast

Landkreisgrenze

Gemarkungsgrenze

Gewässer 2. Ordnung  
(NLWKN 2024)

**naturschutzfachliche und hydrologische Schutzgebiete (NLWKN 1984-2024)**

Landesweite Biotopkartierung

Naturschutzgebiet

FFH-Gebiet

Landschaftsschutzgebiet

Erläuterung:  
Das Vorhandensein von hydrologischen und weiteren naturschutzfachlichen Schutzgebieten wurde geprüft. Weitere Schutzgebiete sind im Kartenausschnitt nicht vorhanden.

00,51 km

Maßstab: 1:30.000  
Kartengrundlage: © BKG 2025, Datenquellen: [https://sgx.geodatenzentrum.de/web\\_public/Datenquellen\\_TopPlusOpen\\_PG.html](https://sgx.geodatenzentrum.de/web_public/Datenquellen_TopPlusOpen_PG.html)

Projekt:

A410 Conneforde-Sottrum  
Übersichtslageplan Landkreis Wesermarsch mit Schutzgebieten und Gewässer 2. Ordnung

Auftraggeber:

Projektname: A410\_Conneforde\_Sottrum.qgz

Bearbeitung: LES

Digit. Bearbeitung: SEM

Datum: 31.3.2025

GERIESINGENIEURE

BÜRO FÜR STANDORTERKUNDUNG GMBH

Anhang 20.2.4