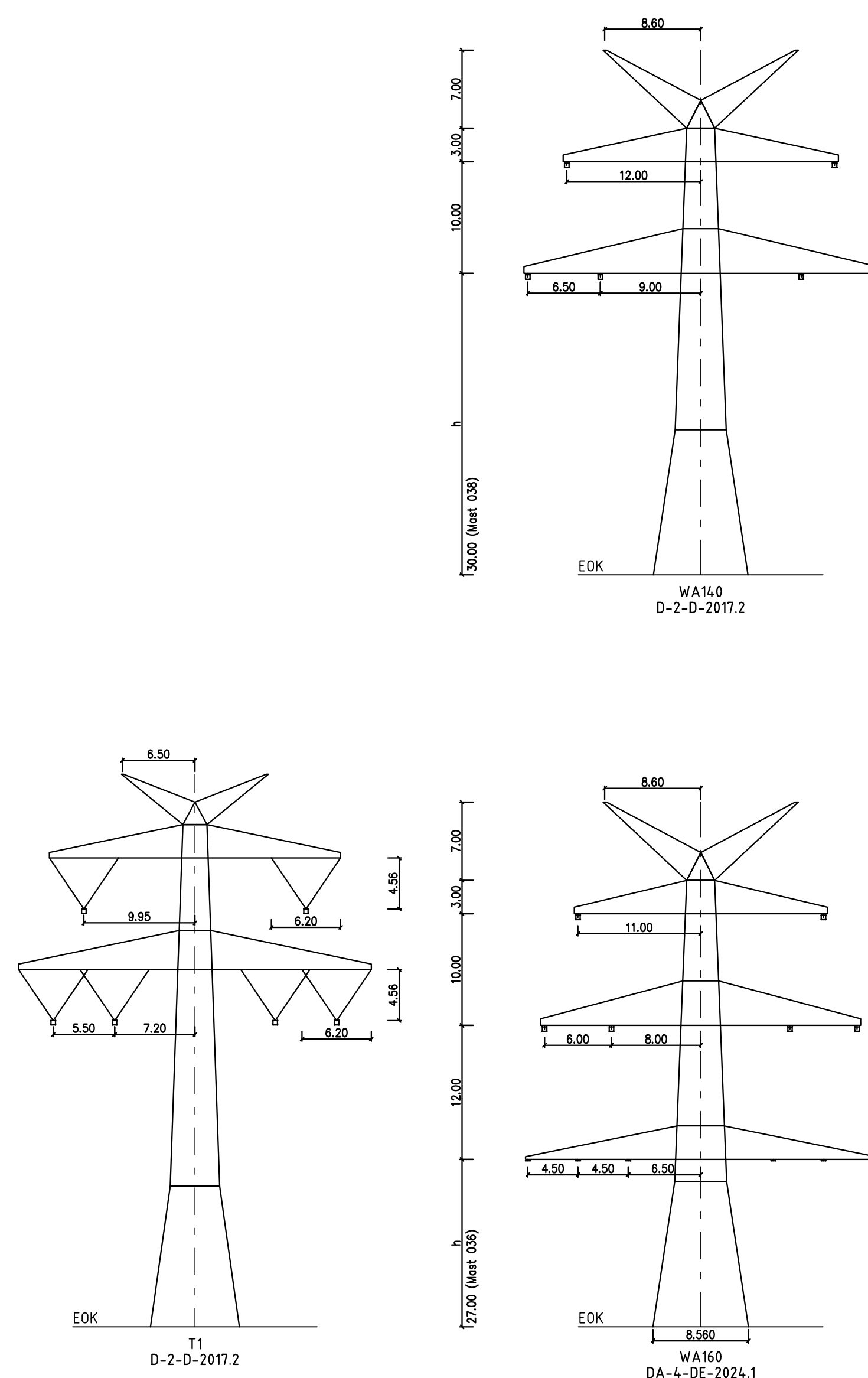



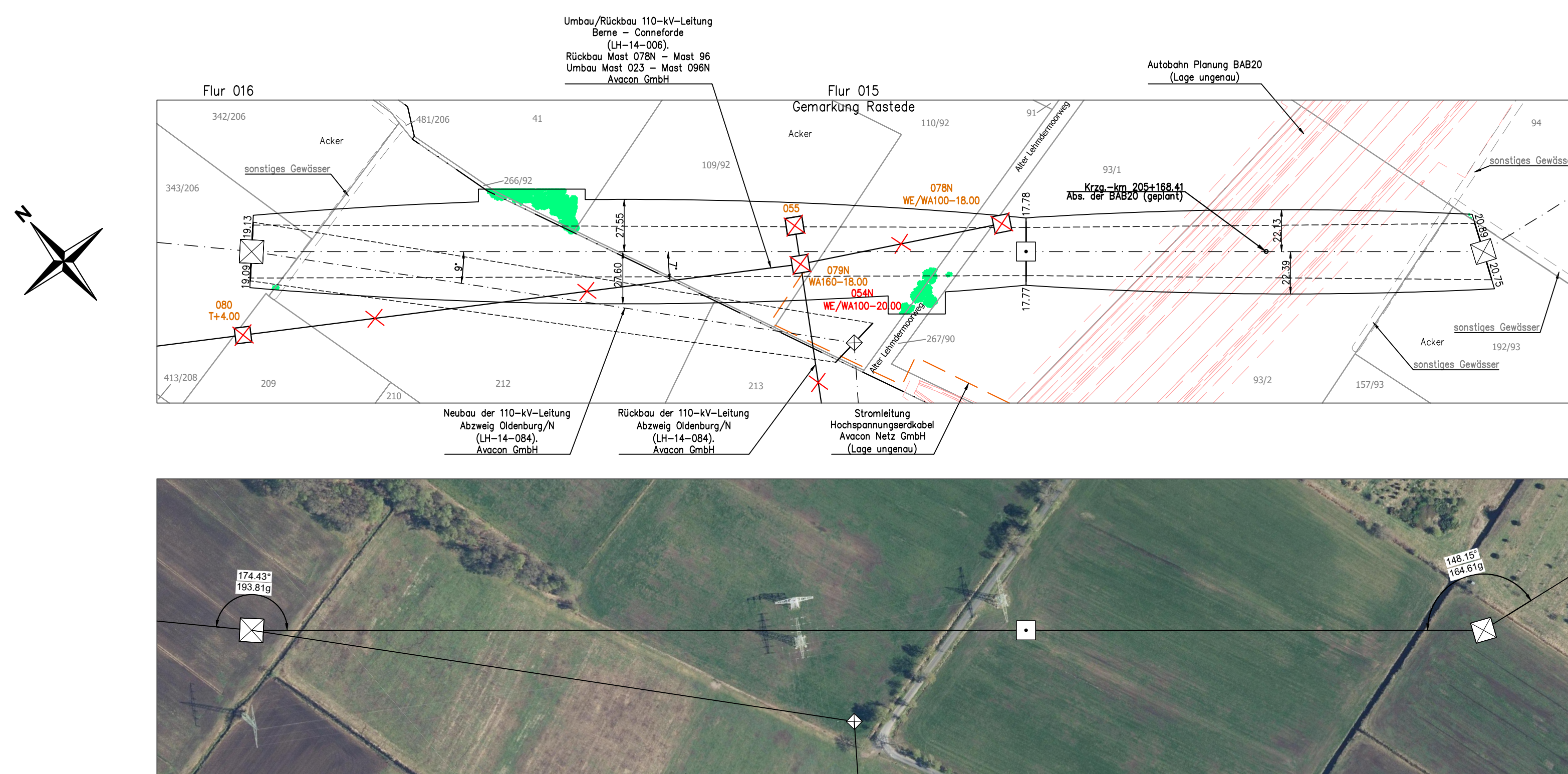


038  
WA140-30.00  
D-2-D-2017.2  
/DA

3.5



-  Vegetation dichter als 3.50m am Leiterseil
-  Vegetation zwischen 3.50m und 5.00m zum Leiterseil
-  Vegetation innerhalb des Schutzbereiches



Anlage 8.2  
Blatt 19/32

**Ersatzneubau 380-kV- Leitung  
Conneforde Elsfleth\_West mit Abzweig Huntorf  
(BBPIG Vorhaben Nr.56/NEP P119)**

Hier: Maßnahme M90 Abschnitt 1:  
Conneforde - Elsfleth\_West  
LH-14-331

# Längenprofil

## 1. Deckblattänderung

Neubau

Mast Nr. 036 - Mast Nr. 038

DIN VDE-Bestimmung	0210/DIN EN 50341-2-4: 2019 (Eiszone 2, Windzone 4)
Gestänge	DA-4-DE-24.1 D-2-D-2017-2
Beseilung	
Leitersell	2x3x4x565-AL1/72-ST1A MZS=46.00Nmm²
Erdsell	-
Luftkabel/ sonstige Belegung	2x261-AL 3/25-A20SA-26 0 MZS= 46.00Nmm²
Kettenlänge	DA= 6.50m (338kg), VK= 4.56m (188kg mU, 200kg oU)
Seitliche Überhöhung	16.00m rechts 16.00m links

Quelle: Auszug aus den Geodaten des Landesamtes für Geoinformation und Landesvermessung Niedersachsen. © 2023

## Planfeststellungsunterlage

Aufgestellt  
Bayreuth, 26.06.2024.

Behördenvermerke:

[illegible]