

020

WA120-24.00
D-2-D-2017.2
/DA

021

L-351.54-
-344.73-
R-341.28-

022

T1-35.00
D-2-D-2017.2
VK

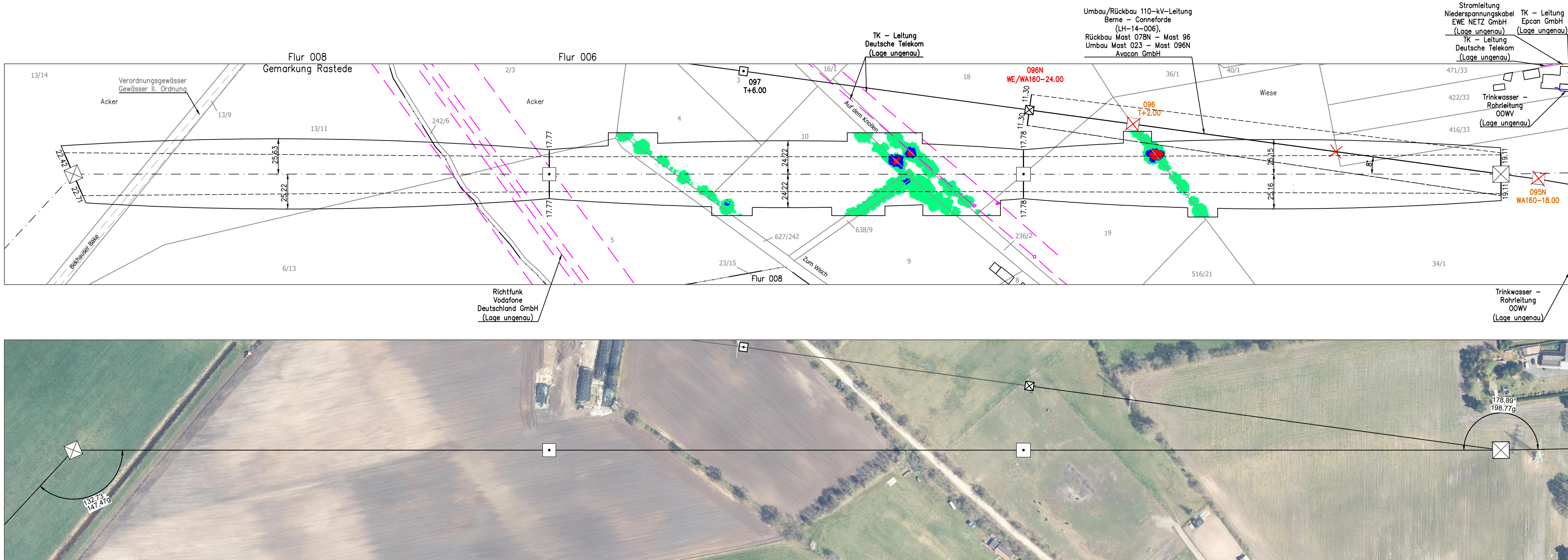
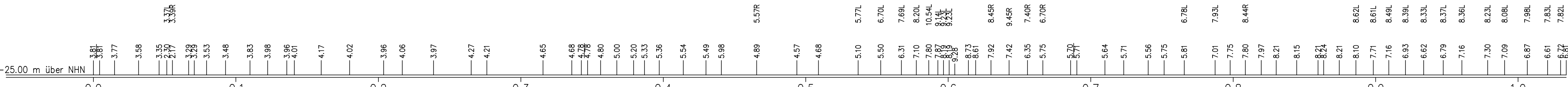
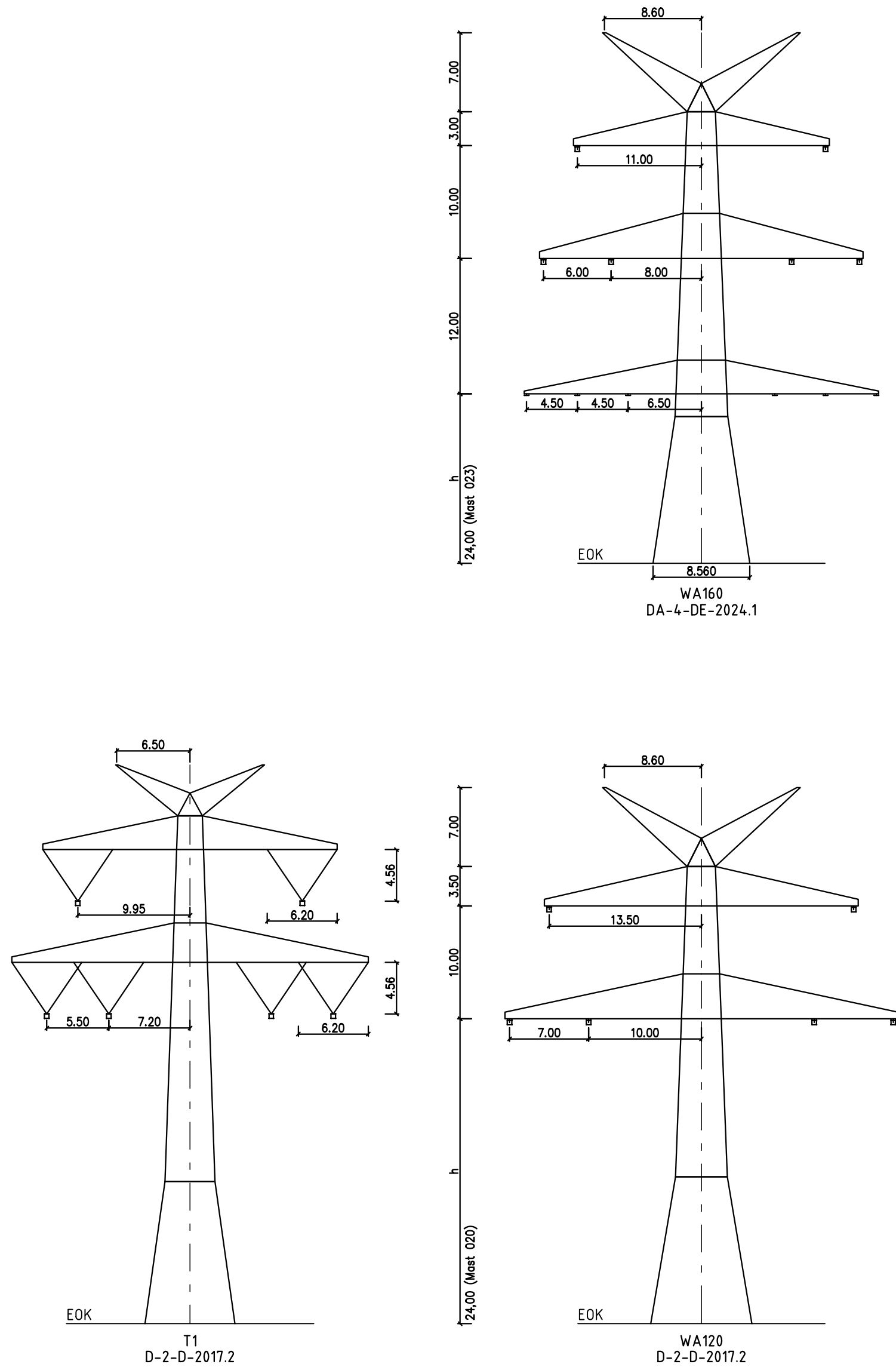
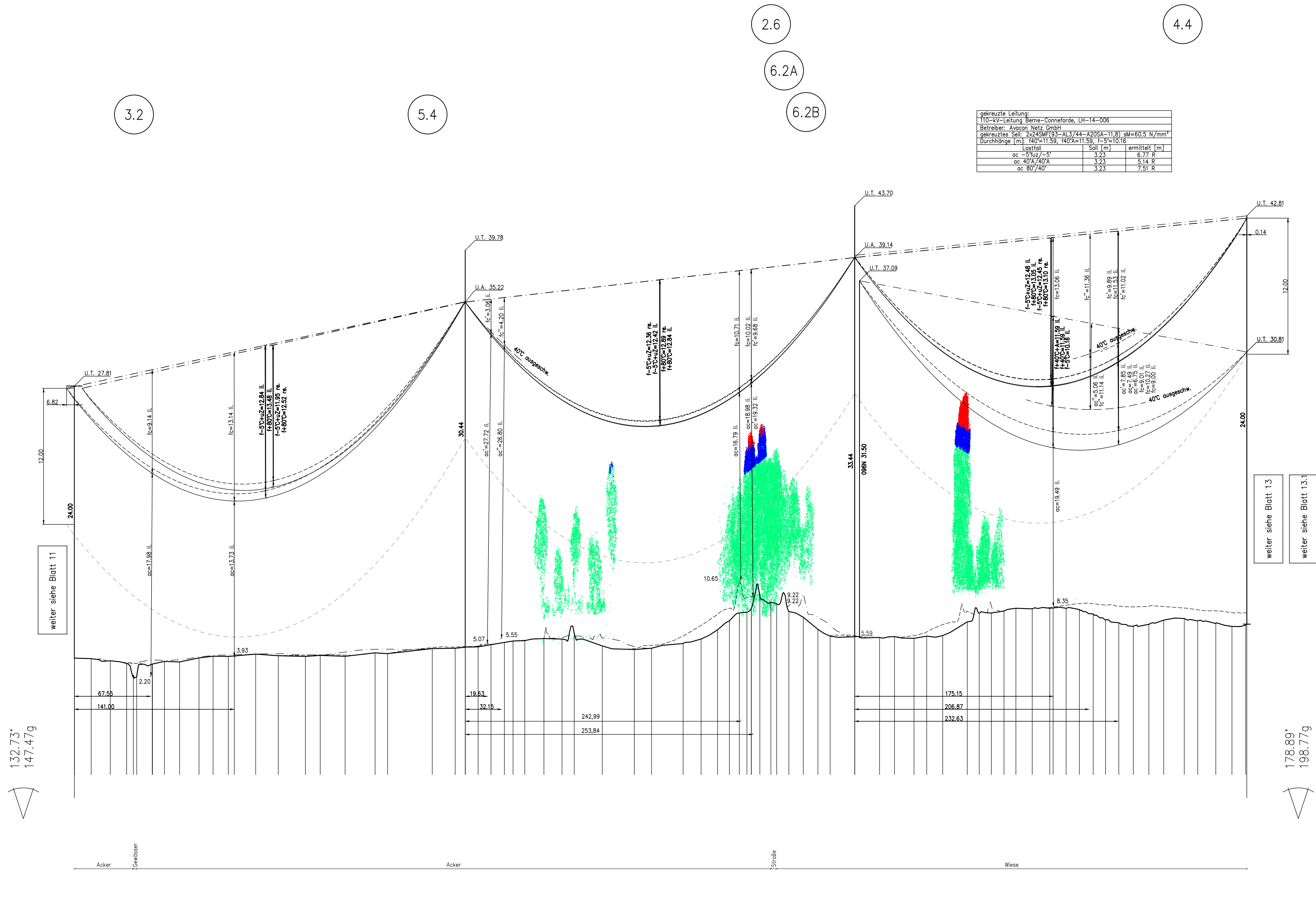
023

L-343.57-
-343.57-
R-343.57-

T1-38.00
D-2-D-2017.2
VK

L-345.80-
-345.88-
R-346.01-

WA160-24.00
DA-4-DE-2024.1
/DA



Anlage 8.2
Blatt 12/32

Ersatzneubau 380-kV- Leitung
Conneforde Elsfleth_West mit Abzweig Huntorf
(BBPIG Vorhaben Nr.56/NEP P119)
Hier: Maßnahme M90 Abschnitt 1:
Conneforde - Elsfleth_West
LH-14-331

Längenprofil
1.Deckblattänderung
Neubau
Mast Nr. 020 - Mast Nr. 023

DIN VDE-Bestimmung	: 0210(DIN EN 50341-2-4: 2019 (Eiszone 2, Windzone 4)
Gestänge	: D-2-D-2017.2 DA-4-DE-2024.1
Beiseilung	: 2x3x4x565-AL1772-ST1A MZS=46.00N/mm²
Leiterraum	: -
Eisbeil	: 2x261-AL3/25-A205A-26.0 MZS= 46.00N/mm²
sonstige Belegung	: DA= 6.50m (338ka) - VK= 4.56m (180ka mU, 200ka aU)
Kettenlänge	: 16.00m
Seitliche Überhöhung	: 16.00m links

Quelle: Auszug aus den Geodaten des Landesamtes für Geoinformation und Landesvermessung Niedersachsen, © 2023

Planfeststellungsunterlage		Behördenvermerk:	
Aufgestellt Bayreuth,		26.06.2024..	
Firma POWERLINES ENERGY Gesellschaft für Energieinfrastruktur 8580 Schwanau		Maßstab 1:2000 1:200 Einheit Meter	
		Datum 19.03.2024 Gepr. 26.03.2024	
1. Deckblatt		19.03.2025 MK	
Index		Änderung	