

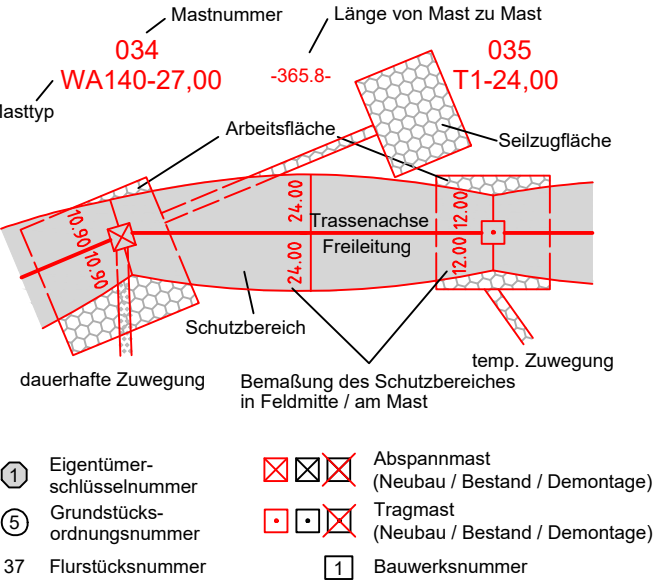
Ersatzneubau 380-kV- Leitung
Conneforde Elsfleth_West mit Abzweig Huntorf
(BBPIG Vorhaben Nr.56/NEP P119)

Hier: Maßnahme M90 Abschnitt 1:
Conneforde - Elsfleth_West
LH-14-331 / LH-14-335

Lage-/Grunderwerbsplan
1.Deckblattänderung

3 110-kV Leitung LH-14-006 Berne-Conneforde; Neubau Mast 096N, Neubeseilung von Mast 100N bis Mitnahmemast 023 der LH-14-331/335, Rückbau von Mast 078N bis Mast 097

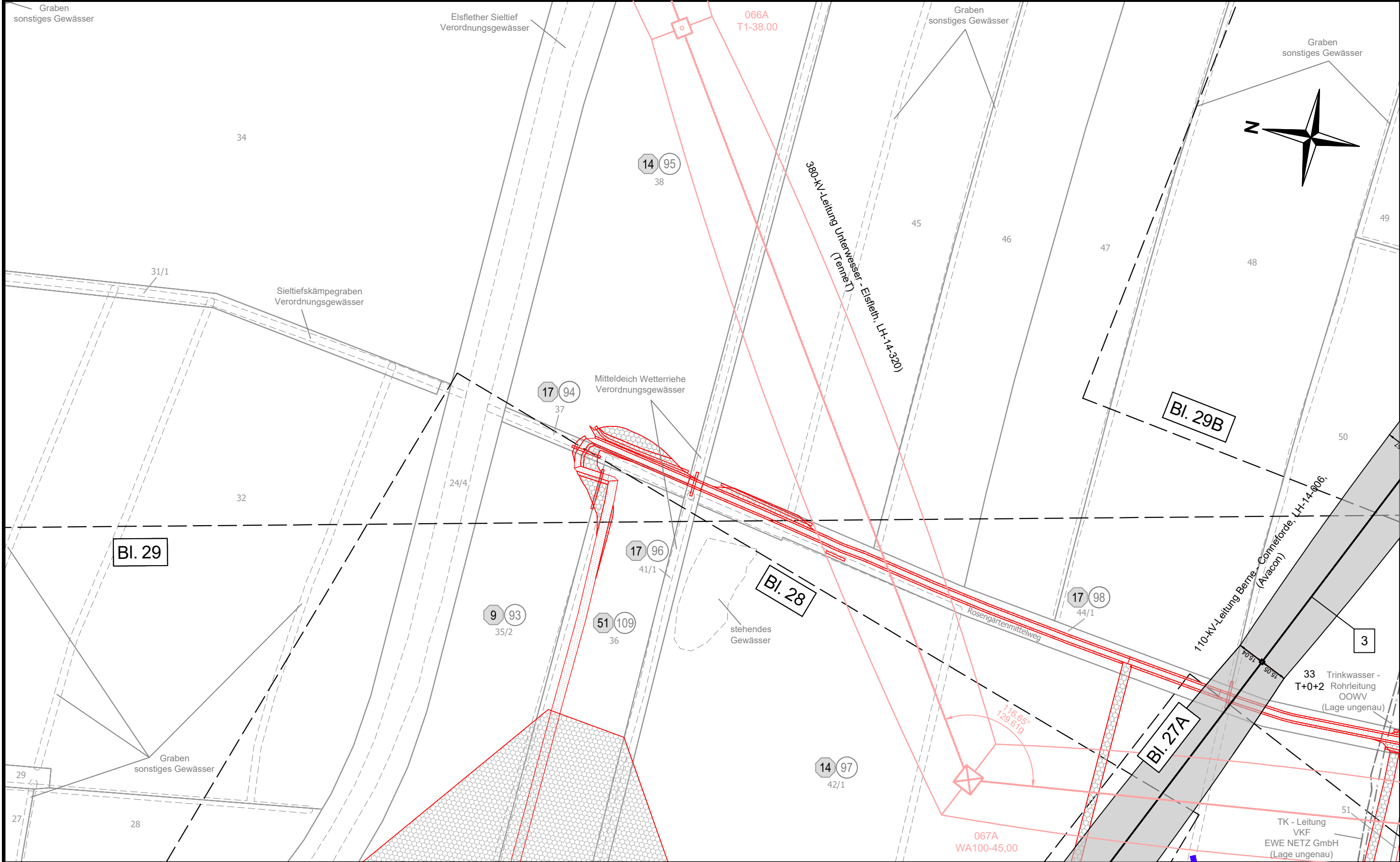
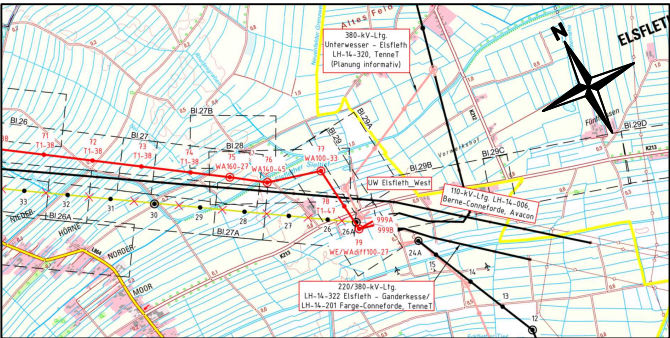
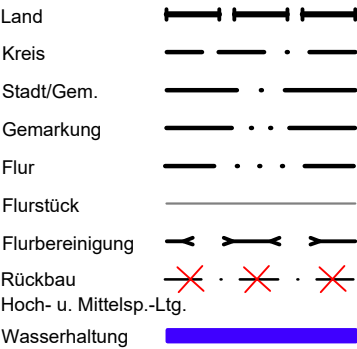
Legende:



Rechtserwerb:

- Neubau -
dauerhafte dingliche Sicherung
dauerhafte dingliche Sicherung - Zuwegung
bauzeitliche Flächeninanspruchnahme
bauzeitliche Flächeninanspruchnahme - Provisorium
bauzeitliche Flächeninanspruchnahme - Schutz-/Schleifgerüst
- Rückbau -
bestehende dingliche Sicherung (Entlastung Grundbuch)
bauzeitliche Flächeninanspruchnahme
bauzeitliche Flächeninanspruchnahme Schutz-/Schleifgerüst

Grenzen:



Flur 038

Gemeinde Elsfleth, Stadt
Gemarkung Moorriem

Landkreis Wesermarsch

Quelle: Auszug aus den Geodaten des Landesamtes für
Geoinformation und Landesvermessung Niedersachsen, © 2023

Planfeststellungsunterlage

Aufgestellt
Bayreuth, 26.06.2024.

L. Holu-Hankes A. Landgraf-Kauschke
i.V. Projektleiter Planung und Genehmigung i.V. Gesamtprojektleiterin

Firma POWERLINES ENERGY
Germany GmbH
Engelberg 22
88480 Achstetten

Maßstab 1:2000
Bezugssystem: ETRS89 UTM32

Einheit: Meter

	Datum	Name
Bearb.	19.03.2024	A. Soja
Gepr.	26.03.2024	A. Müllers

1. 1. Deckblatt 19.03.2025 M.K.
Index Änderung Datum Name

Tennet
Taking power further