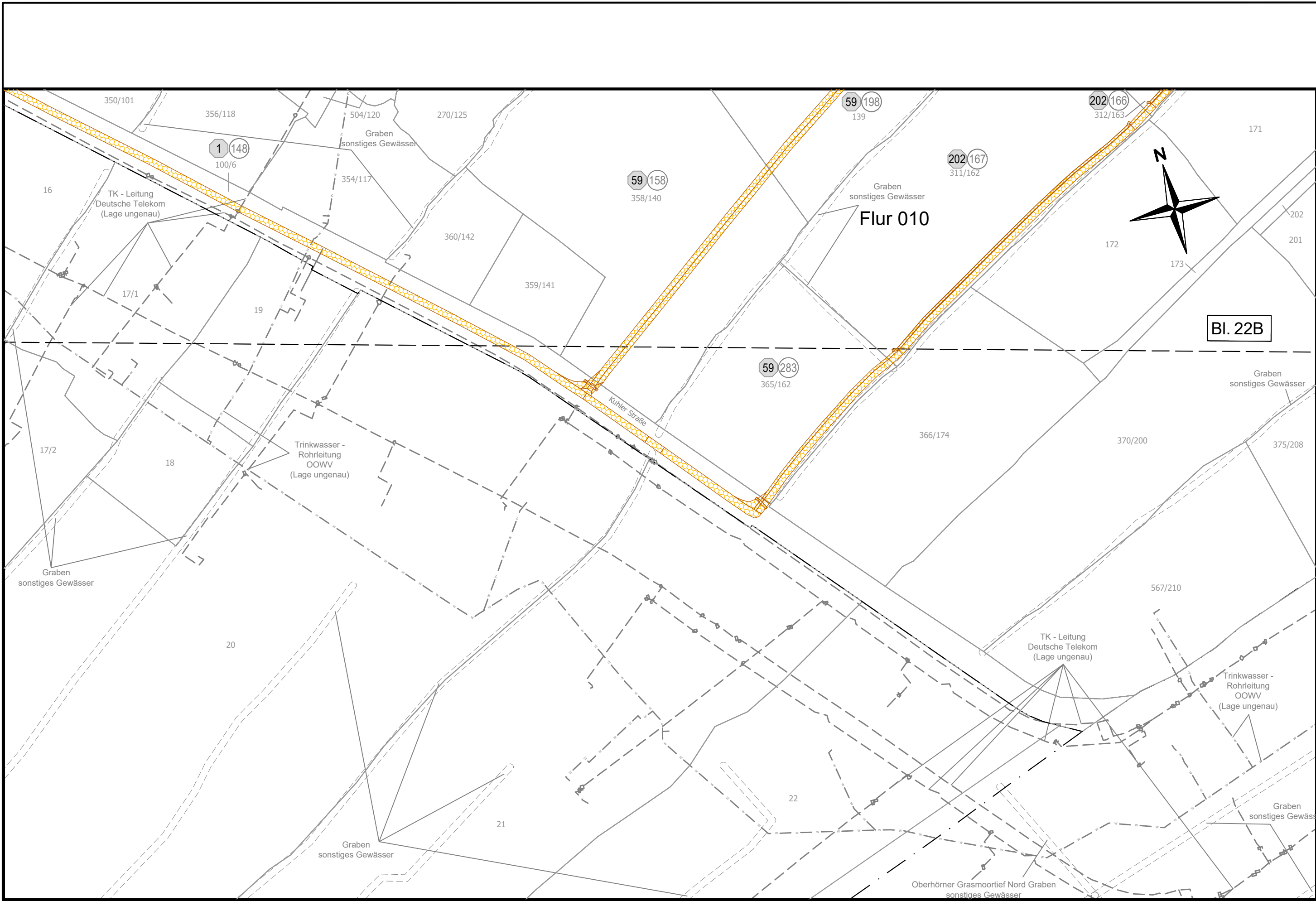


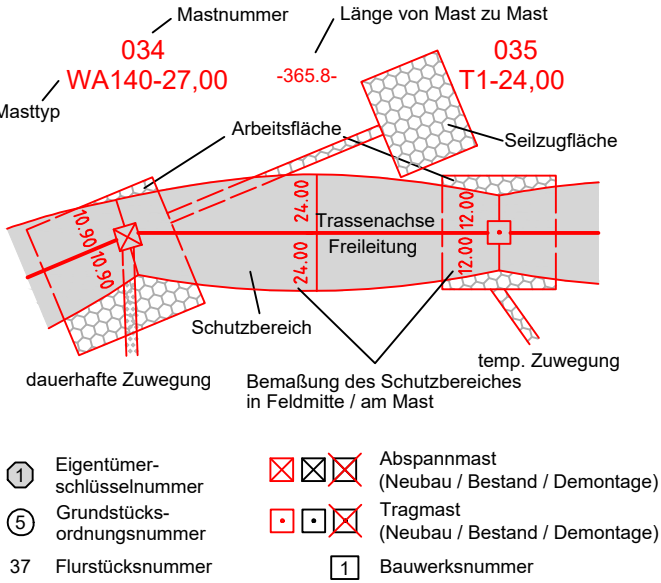
Ersatzneubau 380-kV- Leitung
Conneforde Elsfleth_West mit Abzweig Huntorf
(BBPIG Vorhaben Nr.56/NEP P119)

Hier: Maßnahme M90 Abschnitt 1:
Conneforde - Elsfleth_West
LH-14-331 / LH-14-335

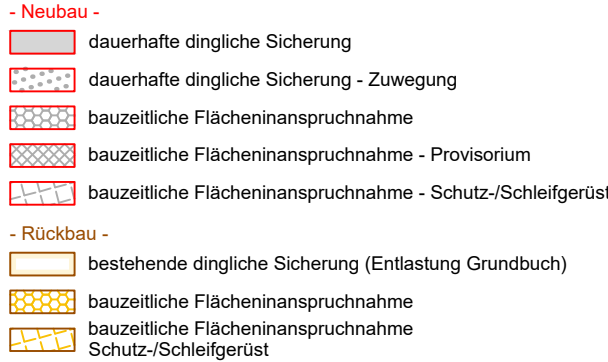
Lage-/Grunderwerbsplan
1.Deckblattänderung



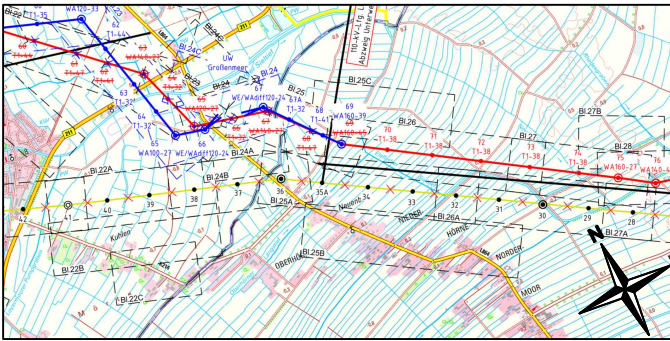
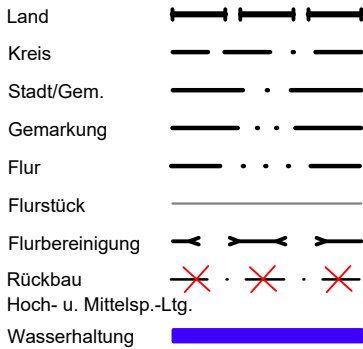
Legende:



Rechtserwerb:



Grenzen:




Quelle: Auszug aus den Geodaten des Landesamtes für
Geoinformation und Landesvermessung Niedersachsen, © 2023

Planfeststellungsunterlage

Aufgestellt
Bayreuth, 26.06.2024.

L. Holu-Hankes *A. Landgraf-Kauschke*
I.V. Projektleiter Planung und Genehmigung I.V. Gesamtprojektleiterin

Firma  POWERLINES ENERGY <small>AN EQUANS COMPANY</small> Germany GmbH Engelberg 22 88480 Achstetten				Maßstab 1:2000 Bezugssystem: ETRS89 UTM32		Einheit: Meter	
					Datum	Name	
				Bearb.	19.03.2024	A. Soja	
				Gepr.	26.03.2024	A. Müllers	

Behördenvermerke: