

# Ersatzneubau 380-kV- Leitung Conneforde\_Elsfleth\_West mit Abzweig Huntorf (BBPIG Vorhaben Nr.56/NEP P119)

Hier: Maßnahme M90 Abschnitt 1:  
Conneforde - Elsfleth\_West  
LH-14-331 / LH-14-335

## Lage-/Grunderwerbsplan 1.Deckblattänderung

Mast Nr. 040 - Mast Nr. 042

- 1 Errichtung der 380-kV-Leitung Conneforde\_Ost - Elsfleth\_West vom UW Conneforde\_Ost bis zum UW Großenmeer und vom UW Großenmeer bis zum UW Elsfleth\_West
- 2 Rückbau der 220-kV Leitung LH-14-201 Farge-Conneforde von Mast 026A bis Mast 090
- 10 Provisorium D zwischen Mast 55 und 57 der 220-kV-Leitung Farge - Conneforde bestehend aus Freileitungsendmasten und Baueinsatzkabel

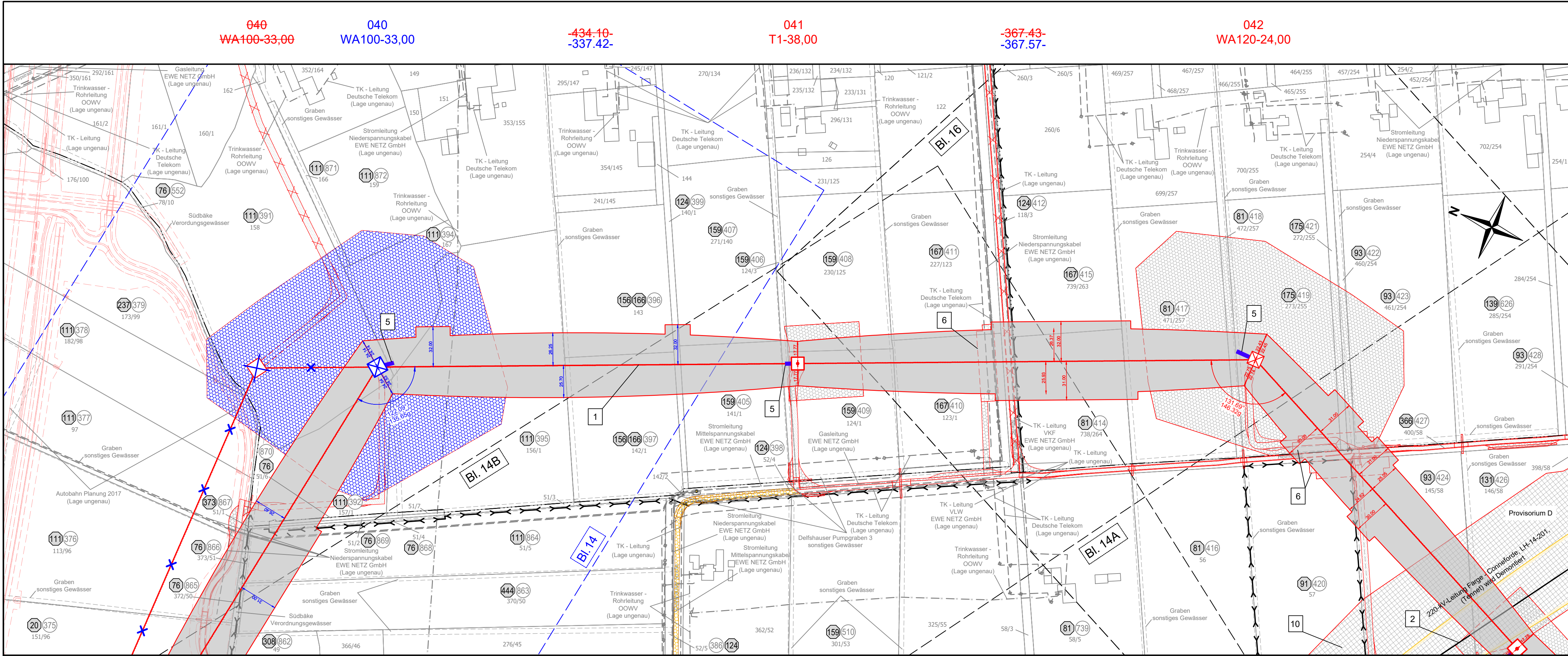
Quelle: Auszug aus den Geodaten des Landesamtes für Geoinformation und Landesvermessung Niedersachsen, © 2023

### Planfeststellungsunterlage

Aufgestellt  
Bayreuth, 26.06.2024

*L. Holthaus* *A. Landgraf-Kowalek*  
i.V. Projektleiter Planung und Genehmigung i.V. Gesamtprojektleiterin

Firma <b>POWERLINES ENERGY</b> Germany GmbH Engelberg 22 88400 Achstetten	Maßstab 1:2000	Einheit: Meter	
	Bezugssystem: ETRS89 UTM32	Datum	Name
		Bearb.	19.03.2024 A. Soja
		Gepr.	26.03.2024 A. Müllers
1.	1. Deckblatt	19.03.2025	M.K.
Index	Änderung	Datum	Name



**Legende:**

Masttyp: Mastnummer, Länge von Mast zu Mast

034 WA140-27,00, 035 T1-24,00

Arbeitsfläche, Seilzugfläche, Trassenachse, Freileitung

dauerhafte Zuwegung, Bemaßung des Schutzbereiches in Feldmitte / am Mast, temp. Zuwegung in Feldmitte / am Mast

1 Eigentümer-schlüsselnummer, 5 Grundstücks-ordnungsnummer, 37 Flurstücksnummer

1 Abspannmast (Neubau / Bestand / Demontage), 1 Tragmast (Neubau / Bestand / Demontage), 1 Bauwerksnummer

**Rechtserwerb:**

- Neubau -

- dauerhafte dingliche Sicherung
- dauerhafte dingliche Sicherung - Zuwegung
- bauzeitliche Flächeninanspruchnahme
- bauzeitliche Flächeninanspruchnahme (Planung 1. Deckblattänderung)
- bauzeitliche Flächeninanspruchnahme - Provisorium
- bauzeitliche Flächeninanspruchnahme - Schutz-/Schleifgerüst

- Rückbau -

- bestehende dingliche Sicherung (Entlastung Grundbuch)
- bauzeitliche Flächeninanspruchnahme
- bauzeitliche Flächeninanspruchnahme Schutz-/Schleifgerüst

**Grenzen:**

Land, Kreis, Stadt/Gem., Gemarkung, Flur, Flurstück, Flurbereinigung, Rückbau, Hoch- u. Mittelsp.-Ltg., Wasserhaltung

