

Konfliktschwerpunkt 1: Offenland bei Hagewede

- ggf. bauzeitliche Störungen von Brutvögeln (Großer Brachvogel, Wiesenpieper, Feldlerche, Turmfalke)
- ggf. Tötung von Individuen bei Inanspruchnahme während der Brutzeit für die Brutvögel (Großer Brachvogel, Wiesenpieper, Feldlerche, Turmfalke)
- Erhöhtes Kollisionsrisiko durch Anflug an Freileitungen für Großen Brachvogel und Weißstorch

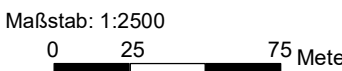


Ersatzneubau der 110-kV-Hochspannungsfreileitung

Pkt. Heithöfen - Pkt. Lemförde (Bl. 1474)
Teilabschnitt Niedersachsen

Umweltstudie

Konfliktanalyse



Datum: 06.08.2025

Plotdatum:

Karte: 9 Blätter: 7

Blatt-Nr.: 1

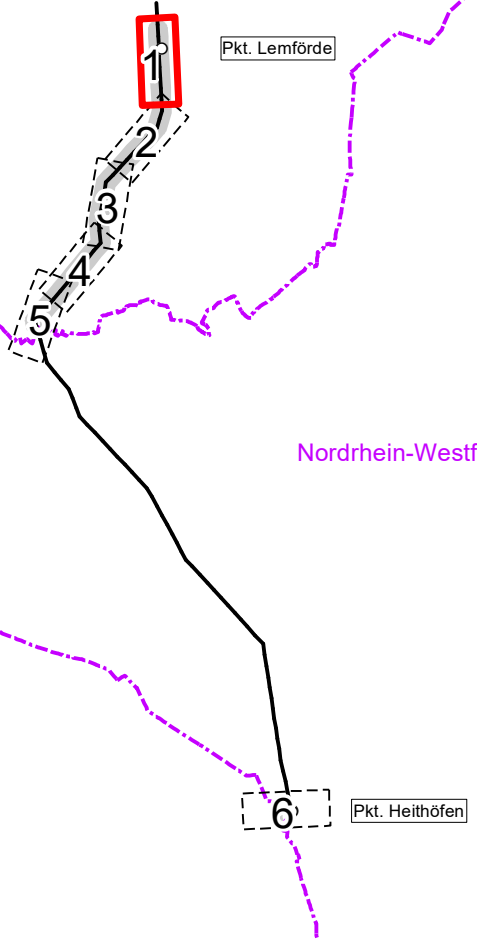
Projektleitung: S. Winkelmann	Bearbeitung: N. Wichmann	GIS-Bearb.: AHL	geprüft: S. Winkelmann	Projekt-Nr.: 0311-17-008	Projekt-Datei: Konflikte.mxd	Plot-Datei:
----------------------------------	-----------------------------	--------------------	---------------------------	-----------------------------	---------------------------------	-------------

Sweco GmbH
Postfach 34 70 17
28339 Bremen
Karl-Ferdinand-Braun-Str. 9
28359 Bremen

Telefon +49 0421 2032-6
Telefax +49 0421 2032-747

Niedersachsen

Nordrhein-Westfalen



Land NDS © 2017 Geobasisdaten:

Land NRW (2017)
Datenlizenz Deutschland - Namensnennung - Version 2.0
vervielfältigt durch die **westnetz**
Westnetz GmbH
DRW-S-L
Florianstraße 15-21, 44139 Dortmund

Landkreis Diepholz
Land Niedersachsen

Marl

Land Niedersachsen
Landkreis Diepholz

Konfliktschwerpunkt 3: Biotopkomplex "Zum Huldeil"

- Inanspruchnahme von Gehölzen im erweiterten Schutzstreifen
- Verlust eines Baumes mit Quartierpotenzial für Fledermäuse (Baum Nr. 25) und von Bäumen mit Quartierpotenzial in dem Erlenwald entwässerter Standorte
- ggf. Verletzung und Tötung von Individuen von Amphibien bei einer bauzeitlichen Flächeninanspruchnahme und durch Bau-stellenverkehr

Quernheim

Lemförde

Land NDS © 2017 Geobasisdaten:
LGLN
Land NRW (2017)
Datenlizenz Deutschland - Namensnennung - Version 2.0
vervielfältigt durch die
Westnetz GmbH
DRW-S-L
Florianstraße 15-21, 44139 Dortmund

westnetz

Ersatzneubau der 110-kV-Hochspannungsfreileitung

Pkt. Heithöfen - Pkt. Lemförde (Bl. 1474)
Teilabschnitt Niedersachsen

Umweltstudie

Konfliktanalyse

Maßstab: 1:2500
0 25 75 Meter

Datum: 06.08.2025

Plotdatum:

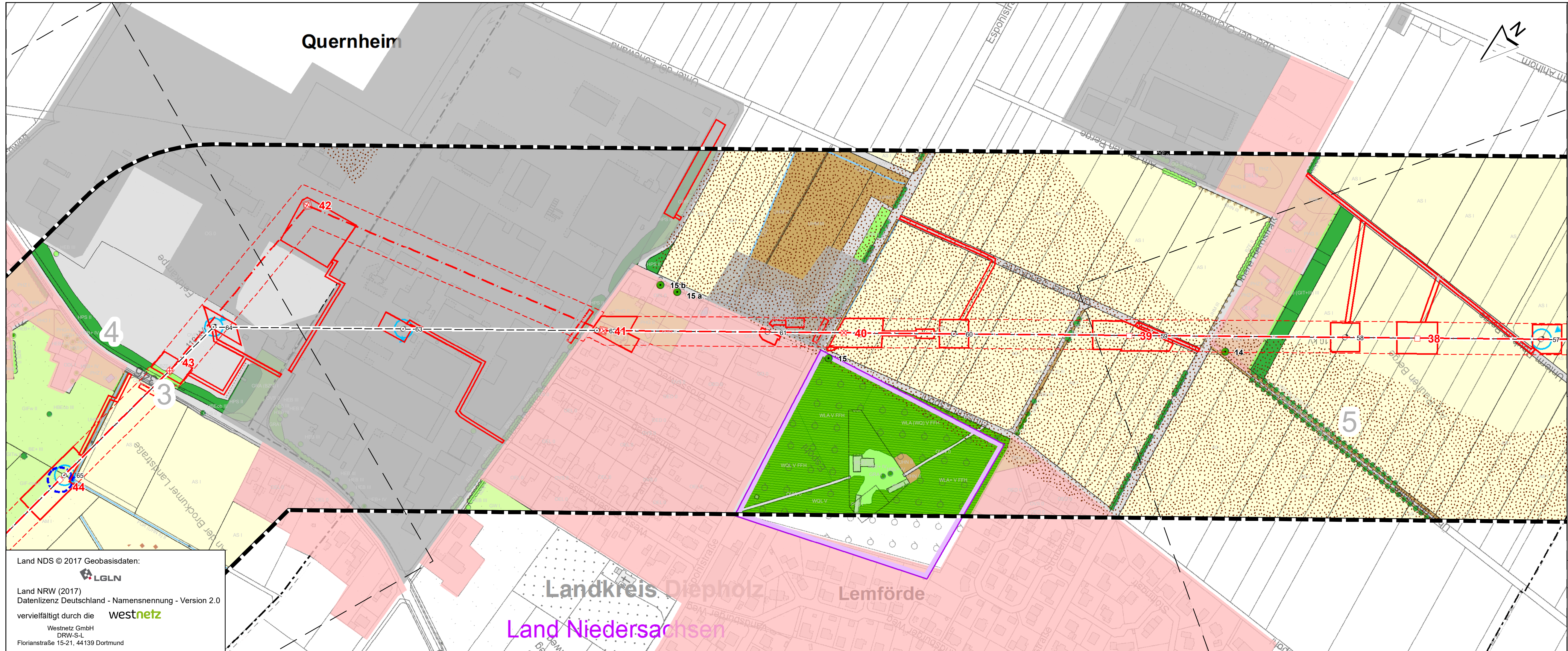
Karte: 9 Blätter: 7
Blatt-Nr.: 3

Projektleitung: S. Winkelmann	Bearbeitung: N. Wichmann	GIS-Bearb.: AHL	geprüft: S. Winkelmann	Projekt-Nr.: 0311-17-008	Projekt-Datei: Konflikte.mxd	Plot-Datei:
----------------------------------	-----------------------------	--------------------	---------------------------	-----------------------------	---------------------------------	-------------

SWECO

Sweco GmbH
Postfach 34 70 17
28339 Bremen
Karl-Ferdinand-Braun-Str. 9
28359 Bremen
Telefon +49 0421 2032-6
Telefax +49 0421 2032-747

Q:\BRE01\PI03_PG\0311\Pro\0311-17-008-Ersatzneubau_BI_1474\090-Plaene\092-GIS\Projekte_NDS\US_Karte_09_Konflikte_2500_NDS-AHL.mxd

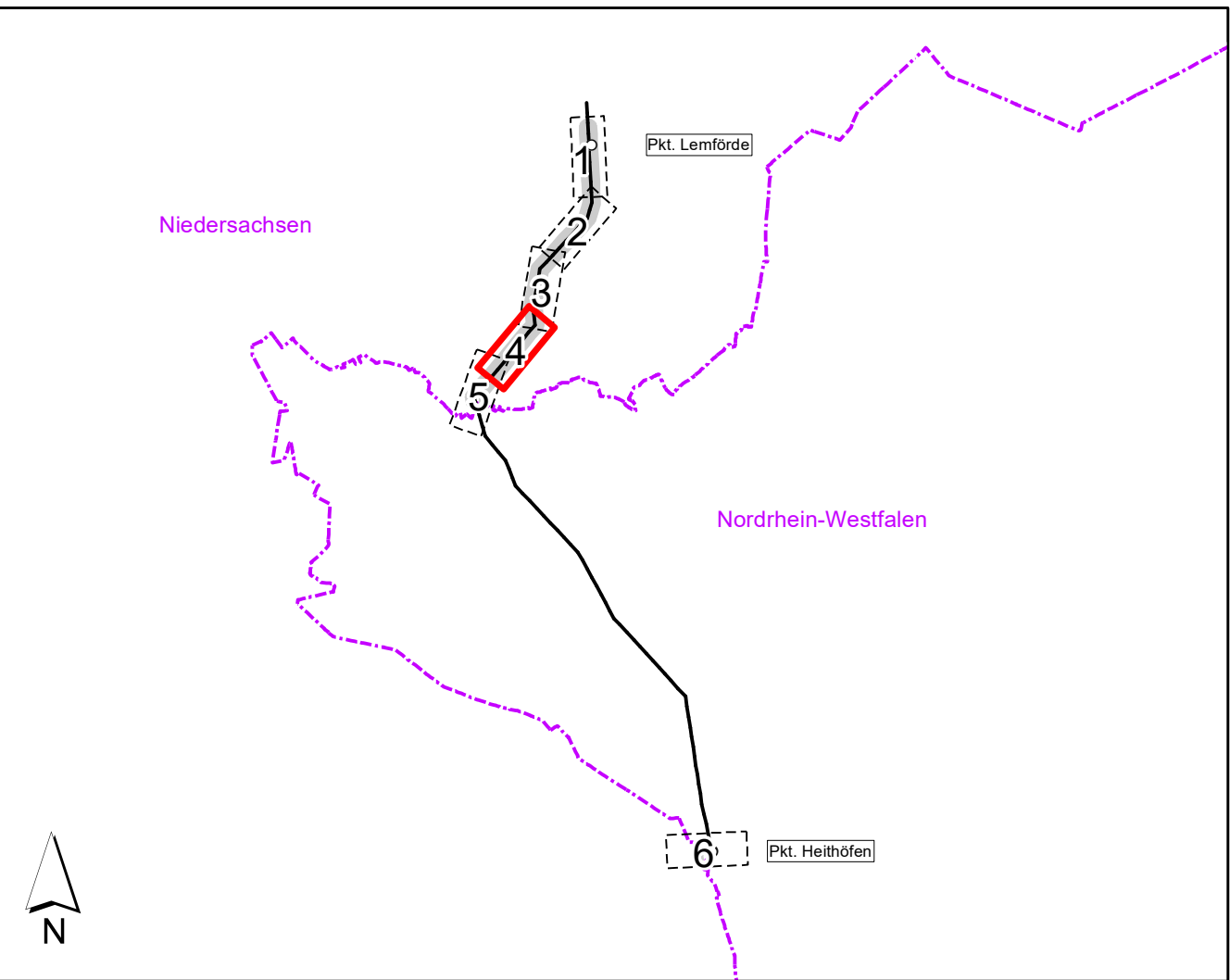


Land NDS © 2017 Geobasisdaten:
LGLN

Land NRW (2017)
Datenlizenz Deutschland - Namensnennung - Version 2.0

vervielfältigt durch die westnetz

Westnetz GmbH
DRW-S-L
Florianstraße 15-21, 44139 Dortmund



westnetz

Ersatzneubau der 110-kV-Hochspannungsfreileitung

Pkt. Heithöfen - Pkt. Lemförde (Bl. 1474)
Teilabschnitt Niedersachsen

Umweltstudie

Konfliktanalyse

Maßstab: 1:2500
0 25 75 Meter

Datum: 06.08.2025

Plotdatum:

Karte: 9 Blätter: 7

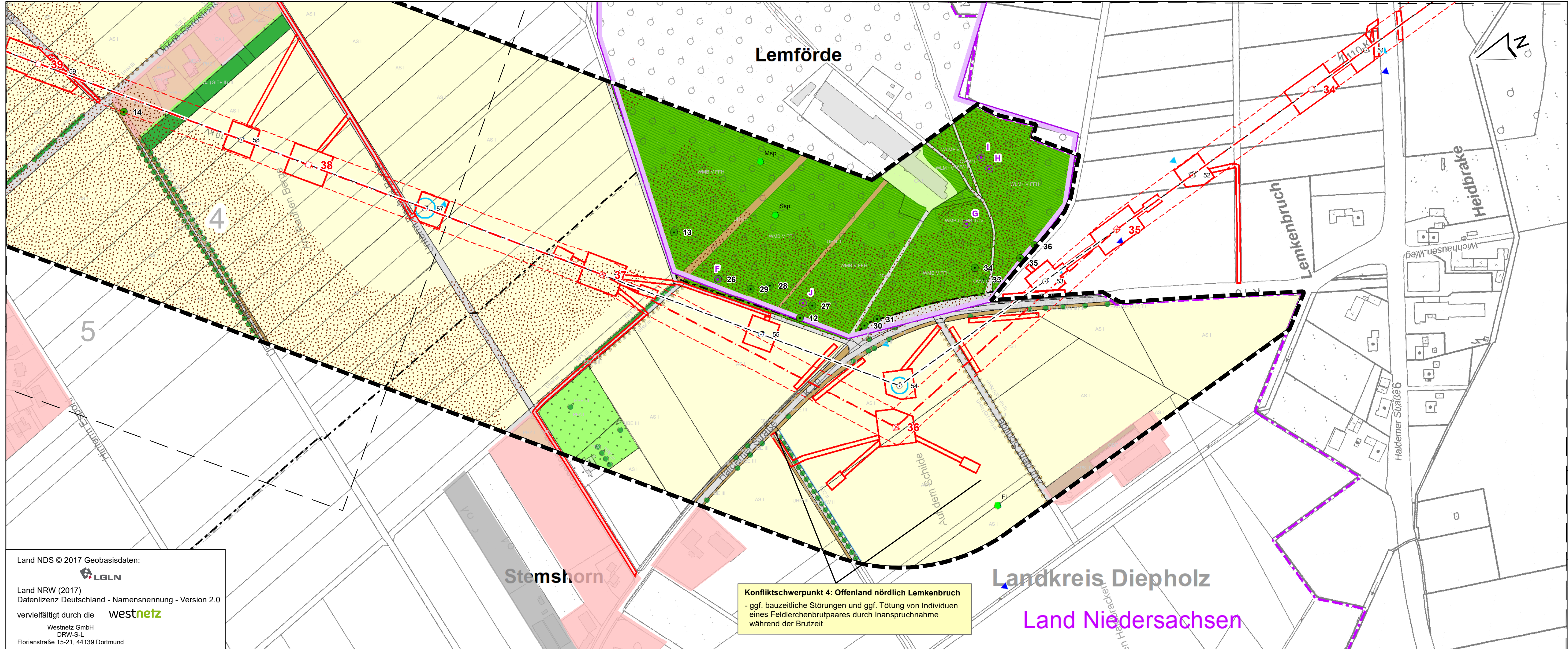
Blatt-Nr.: 4

Projektleitung: S. Winkelmann	Bearbeitung: N. Wichmann	GIS-Bearb.: AHL	geprüft: S. Winkelmann	Projekt-Nr.: 0311-17-008	Projekt-Datei: Konflikte.mxd	Plot-Datei:
----------------------------------	-----------------------------	--------------------	---------------------------	-----------------------------	---------------------------------	-------------

SWECO

Sweco GmbH
Postfach 34 70 17
28339 Bremen
Karl-Ferdinand-Braun-Str. 9
28359 Bremen

Telefon +49 0421 2032-6
Telefax +49 0421 2032-747



Land NDS © 2017 Geobasisdaten:
LGLN
Land NRW (2017)
Datenlizenz Deutschland - Namensnennung - Version 2.0
vervielfältigt durch die westnetz
Westnetz GmbH
DRW-S-L
Florianstraße 15-21, 44139 Dortmund

Konfliktschwerpunkt 4: Offenland nördlich Lemkenbruch
- ggf. bauzeitliche Störungen und ggf. Tötung von Individuen eines Feldlerchenbrutpaares durch Inanspruchnahme während der Brutzeit

westnetz

Ersatzneubau der 110-kV-Hochspannungsfreileitung

Pkt. Heithöfen - Pkt. Lemförde (Bl. 1474)
Teilabschnitt Niedersachsen

Umweltstudie

Konfliktanalyse

Maßstab: 1:2500
0 25 75 Meter

Datum: 06.08.2025

Plotdatum:

Karte: 9 Blätter: 7
Blatt-Nr.: 5

Projektleitung: S. Winkelmann	Bearbeitung: N. Wichmann	GIS-Bearb.: AHL	geprüft: S. Winkelmann	Projekt-Nr.: 0311-17-008	Projekt-Datei: Konflikte.mxd	Plot-Datei:
----------------------------------	-----------------------------	--------------------	---------------------------	-----------------------------	---------------------------------	-------------

SWECO

Sweco GmbH
Postfach 34 70 17
28339 Bremen
Karl-Ferdinand-Braun-Str. 9
28359 Bremen

Telefon +49 0421 2032-6
Telefax +49 0421 2032-747

Q:\BRE01\PI03_PG\0311-17-008-Ersatzneubau_BI_1474\090-Plaene\092-GIS\Projekte_NDS\US_Karte_09_Konflikte_2500_NDS-AHL.mxd

