

westnetz

Ersatzneubau der 110-kV-Hochspannungsfreileitung

Pkt. Heithöfen - Pkt. Lemförde (Bl. 1474)
Teilabschnitt Niedersachsen

Umweltstudie

Schutzgut Tiere - Brutvögel, Fledermäuse,
Amphibien, Heuschrecken und Libellen

Maßstab: 1:2500
0 25 75 Meter

Datum: 06.08.2025

Plotdatum:

Karte: 2 Blätter: 7

Blatt-Nr.: 1

| | | | | | | |
|----------------------------------|----------------------------------|--------------------|---------------------------|----------------------------|----------------------------------|-------------|
| Projektleitung: S. Winkelmann | Bearbeitung: FIS / VOL / NAWD | GIS-Bearb.: AHL | geprüft: S. Winkelmann | Projekt-Nr. 0311-17-008 | Projekt-Datei: Tiere_2500.mxd | Plot-Datei: |
|----------------------------------|----------------------------------|--------------------|---------------------------|----------------------------|----------------------------------|-------------|

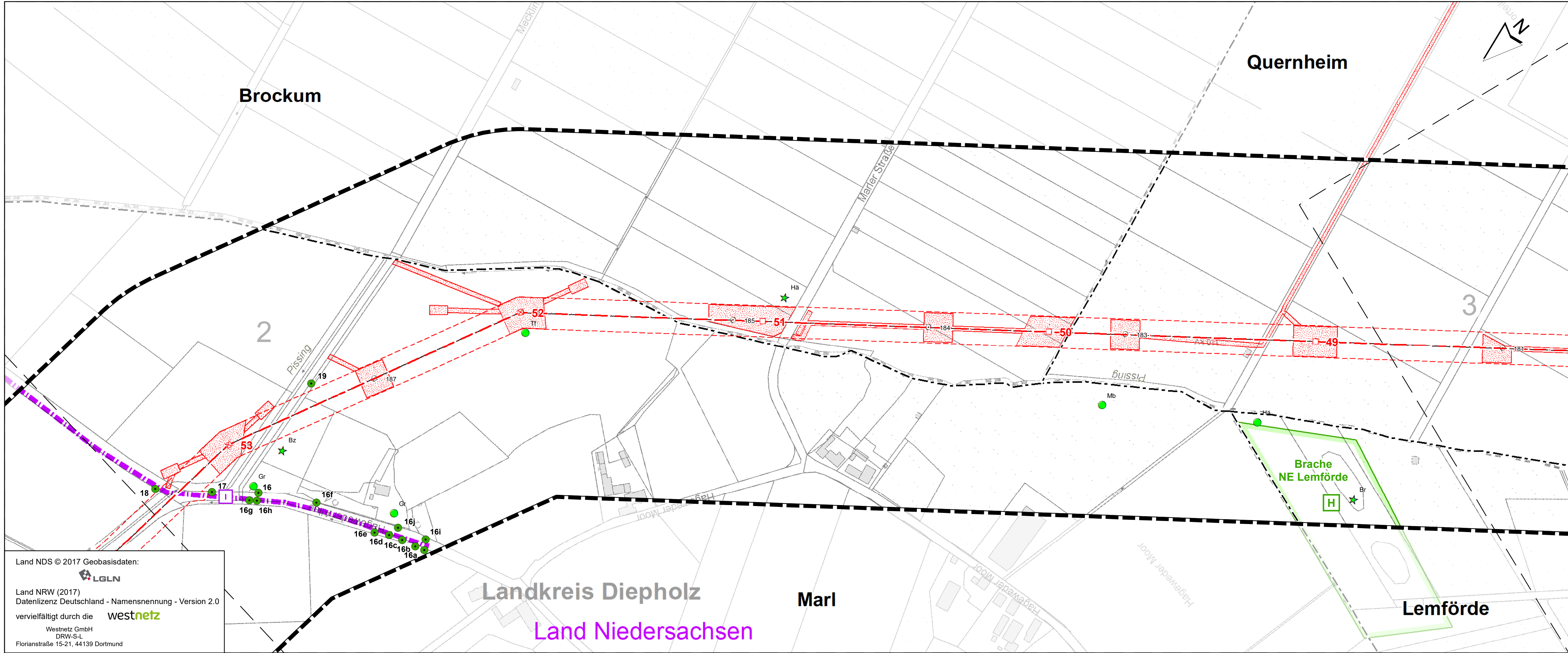


Sweco GmbH
Postfach 34 70 17
28339 Bremen
Karl-Ferdinand-Braun-Str. 9
28359 Bremen

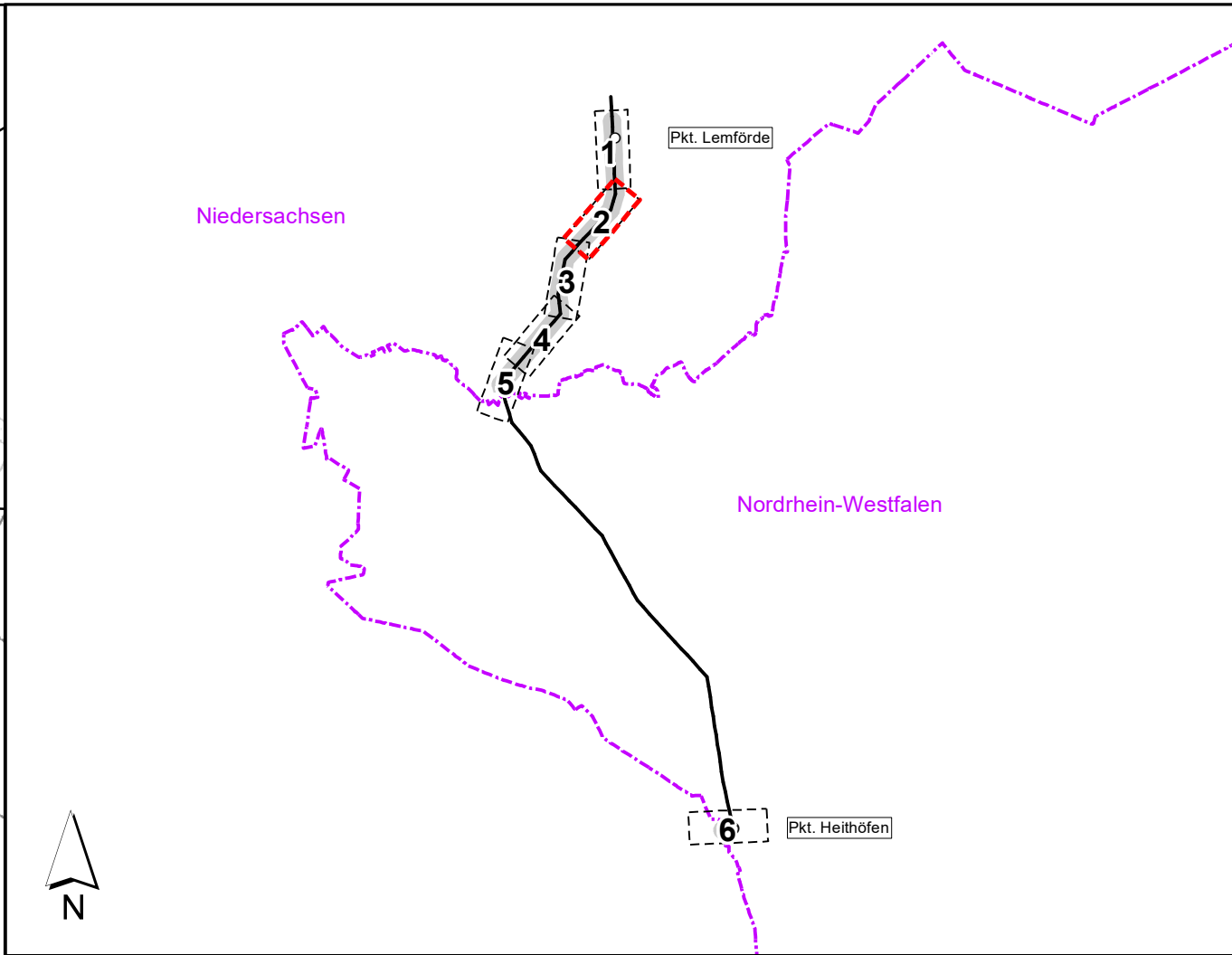
Telefon +49 0421 2032-6
Telefax +49 0421 2032-747

Land NDS © 2017 Geobasisdaten:
LGLN
Land NRW (2017)
Datenlizenz Deutschland - Namensnennung - Version 2.0
vervielfältigt durch die westnetz
Westnetz GmbH
DRW-S-L
Florianstraße 15-21, 44139 Dortmund

Landkreis Diepholz
Land Niedersachsen



Land NDS © 2017 Geobasisdaten:
LGLN
Land NRW (2017)
Datenlizenz Deutschland - Namensnennung - Version 2.0
vervielfältigt durch die westnetz
Westnetz GmbH
DRW-S-L
Florianstraße 15-21, 44139 Dortmund



Ersatzneubau der 110-kV-Hochspannungsfreileitung

Pkt. Heithöfen - Pkt. Lemförde (Bl. 1474)
Teilabschnitt Niedersachsen

Umweltstudie

Schutzgut Tiere - Brutvögel, Fledermäuse,
Amphibien, Heuschrecken und Libellen

Maßstab: 1:2500
0 25 75 Meter

Datum: 06.08.2025

Plotdatum:

Karte: 2 Blätter: 7
Blatt-Nr.: 2

| | | | | | | |
|----------------------------------|----------------------------------|--------------------|---------------------------|----------------------------|----------------------------------|-------------|
| Projektleitung: S. Winkelmann | Bearbeitung: FIS / VOL / NAWD | GIS-Bearb.: AHL | geprüft: S. Winkelmann | Projekt-Nr. 0311-17-008 | Projekt-Datei: Tiere_2500.mxd | Plot-Datei: |
|----------------------------------|----------------------------------|--------------------|---------------------------|----------------------------|----------------------------------|-------------|

Sweco GmbH
Postfach 34 70 17
28339 Bremen
Karl-Ferdinand-Braun-Str. 9
28359 Bremen

Telefon +49 0421 2032-6
Telefax +49 0421 2032-747

Q:\BRE01\PI\03_PG\0311\Pro\0311-17-008-Ersatzneubau_BI_1474\090-Plaene\092-GIS\Projekte_NDS\UIS_Karte_02_Tiere_2500_NDS-AHL.mxd

Land Niedersachsen
Landkreis Diepholz

Quernheim



westnetz

Ersatzneubau der 110-kV-Hochspannungsfreileitung

Pkt. Heithöfen - Pkt. Lemförde (Bl. 1474)
Teilabschnitt Niedersachsen

Umweltstudie

Schutzgut Tiere - Brutvögel, Fledermäuse,
Amphibien, Heuschrecken und Libellen

Maßstab: 1:2500
0 25 75 Meter

Datum: 06.08.2025

Plotdatum:

Karte: 2

Blätter: 7

Blatt-Nr.: 3

Projektleitung:
S. Winkelmann

Bearbeitung:
FIS / VOL / NAWD

GIS-Bearb.:
AHL

geprüft:
S. Winkelmann

Projekt-Nr.
0311-17-008

Projekt-Datei:
Tiere_2500.mxd

Plot-Datei:

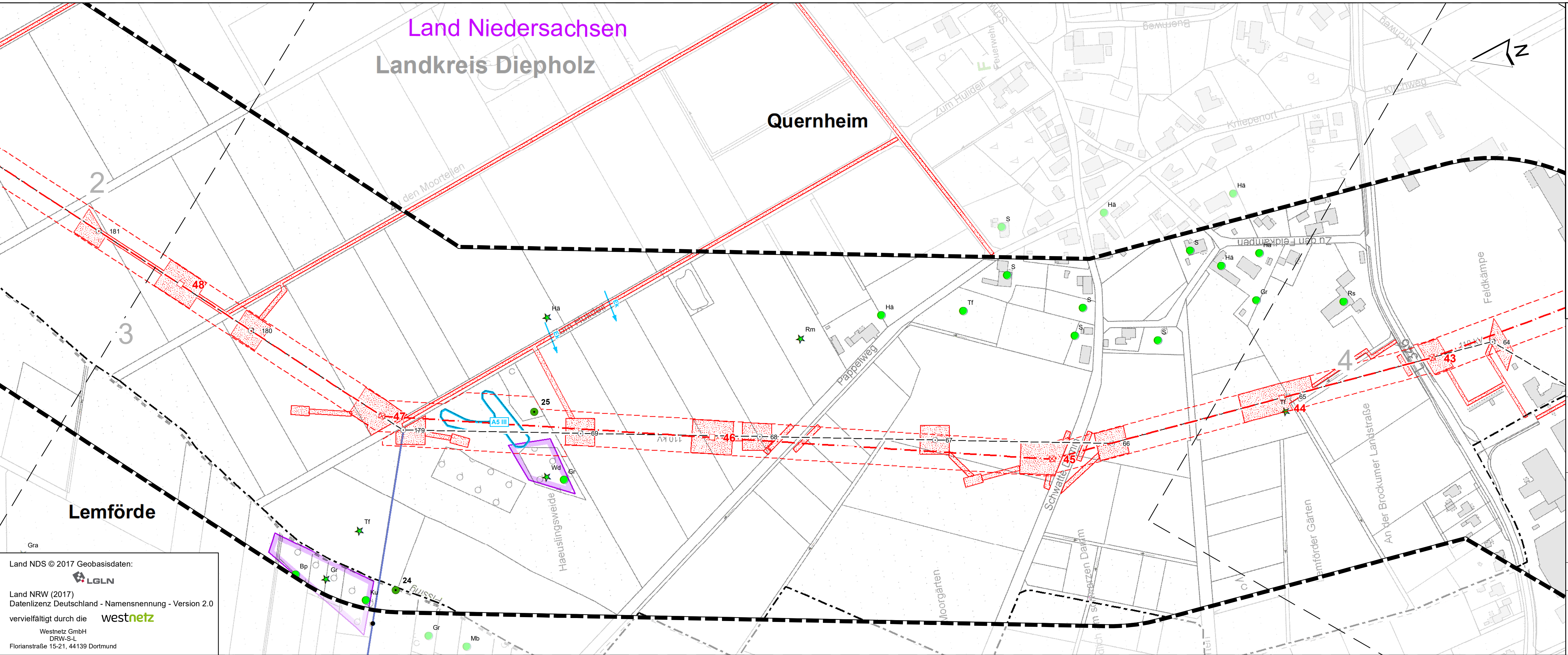
SWECO



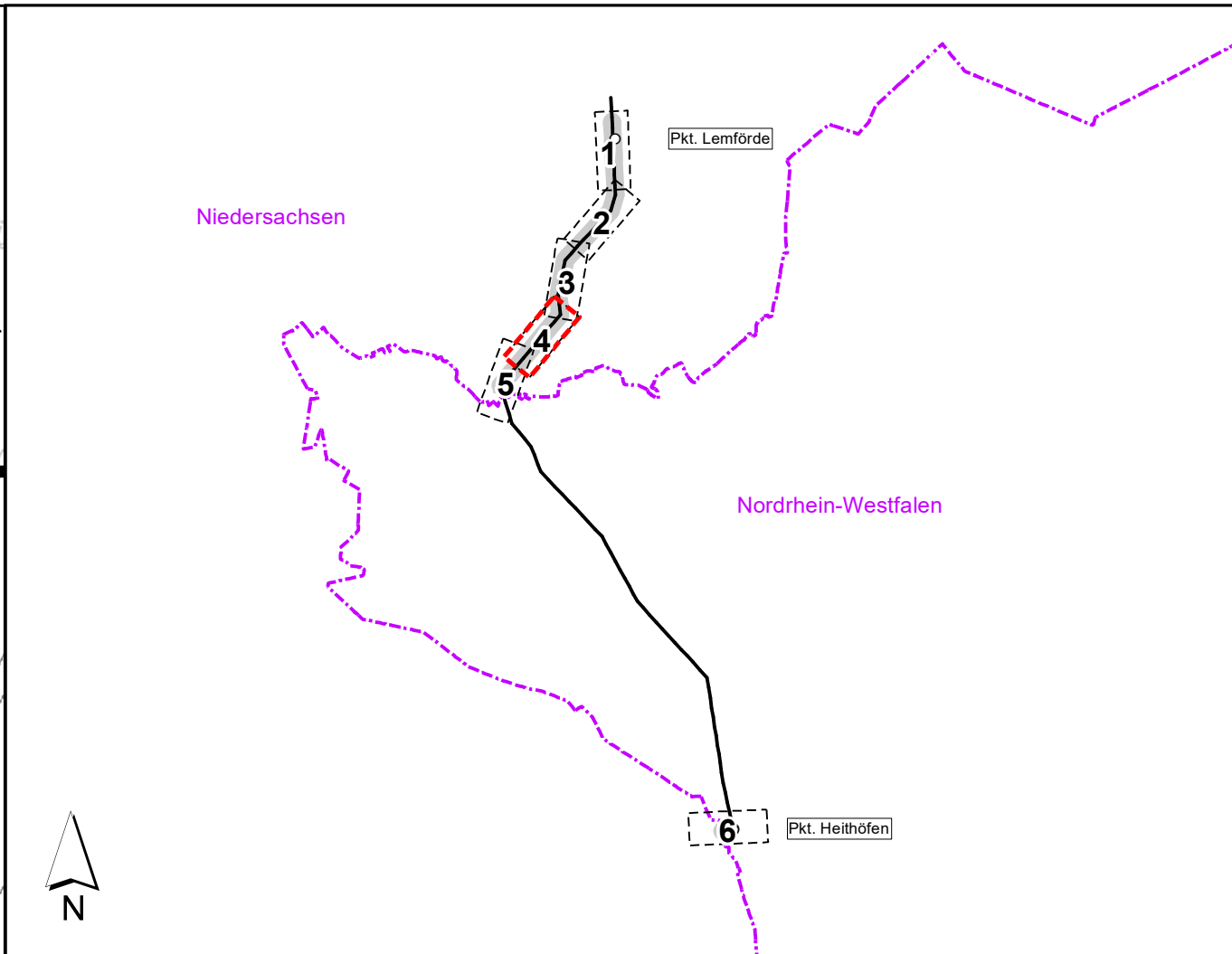
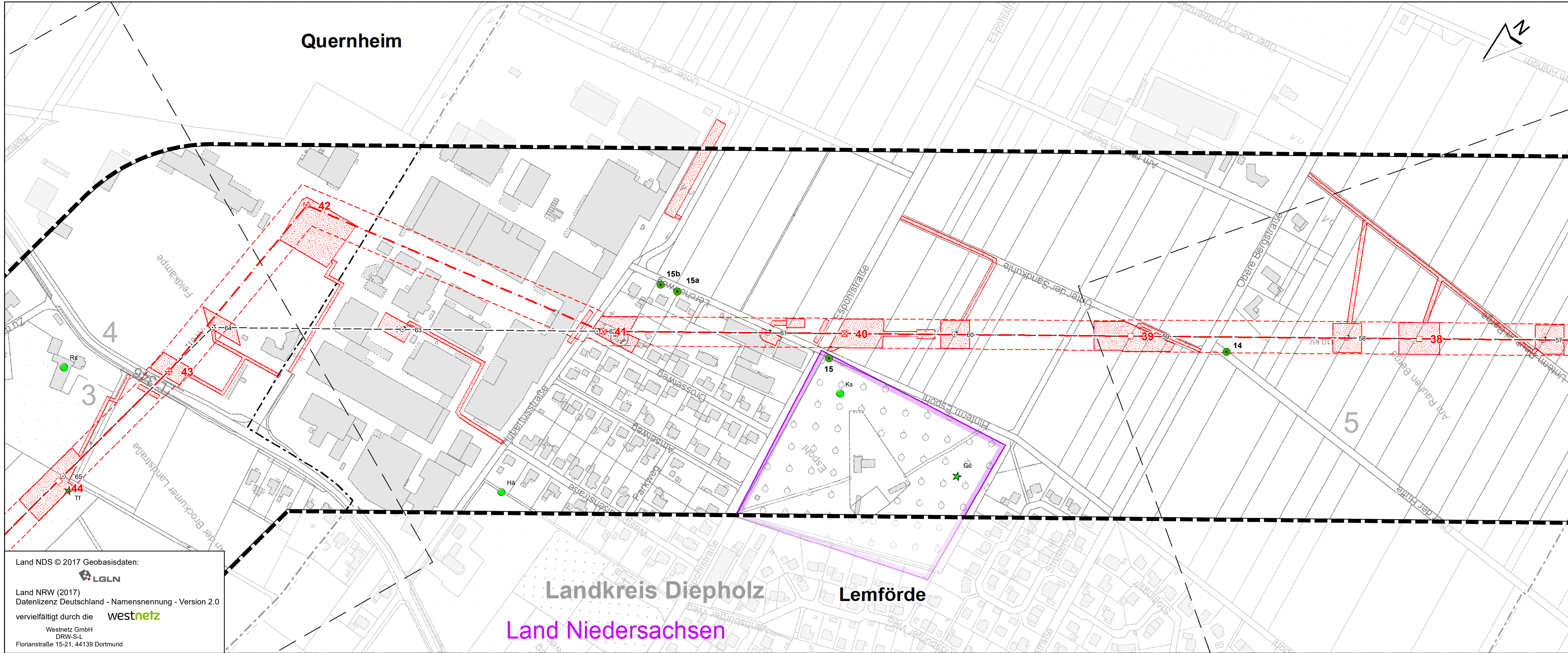
Sweco GmbH
Postfach 34 70 17
28339 Bremen
Karl-Ferdinand-Braun-Str. 9
28359 Bremen

Telefon +49 0421 2032-6
Telefax +49 0421 2032-747

Q:\BRE01\PI\03_PG\0311\Pro\0311-17-008-Ersatzneubau_BI_1474\090-Plaene\092-GIS\Projekte_NDS\US_Karte_02_Tiere_2500_NDS-AHL.mxd



Land NDS © 2017 Geobasisdaten:
LGLN
Land NRW (2017)
Datenlizenz Deutschland - Namensnennung - Version 2.0
vervielfältigt durch die westnetz
Westnetz GmbH
DRW-S-L
Florianstraße 15-21, 44139 Dortmund



westnetz

Ersatzneubau der 110-kV-Hochspannungsfreileitung

Pkt. Heithöfen - Pkt. Lemförde (Bl. 1474)
Teilabschnitt Niedersachsen

Umweltstudie

Schutzgut Tiere - Brutvögel, Fledermäuse,
Amphibien, Heuschrecken und Libellen

Maßstab: 1:2500
0 25 75 Meter

Datum: 06.08.2025

Plotdatum:

Karte: 2

Blätter: 7

Blatt-Nr.: 4

Projekt-Datei:

Tiere_2500.mxd

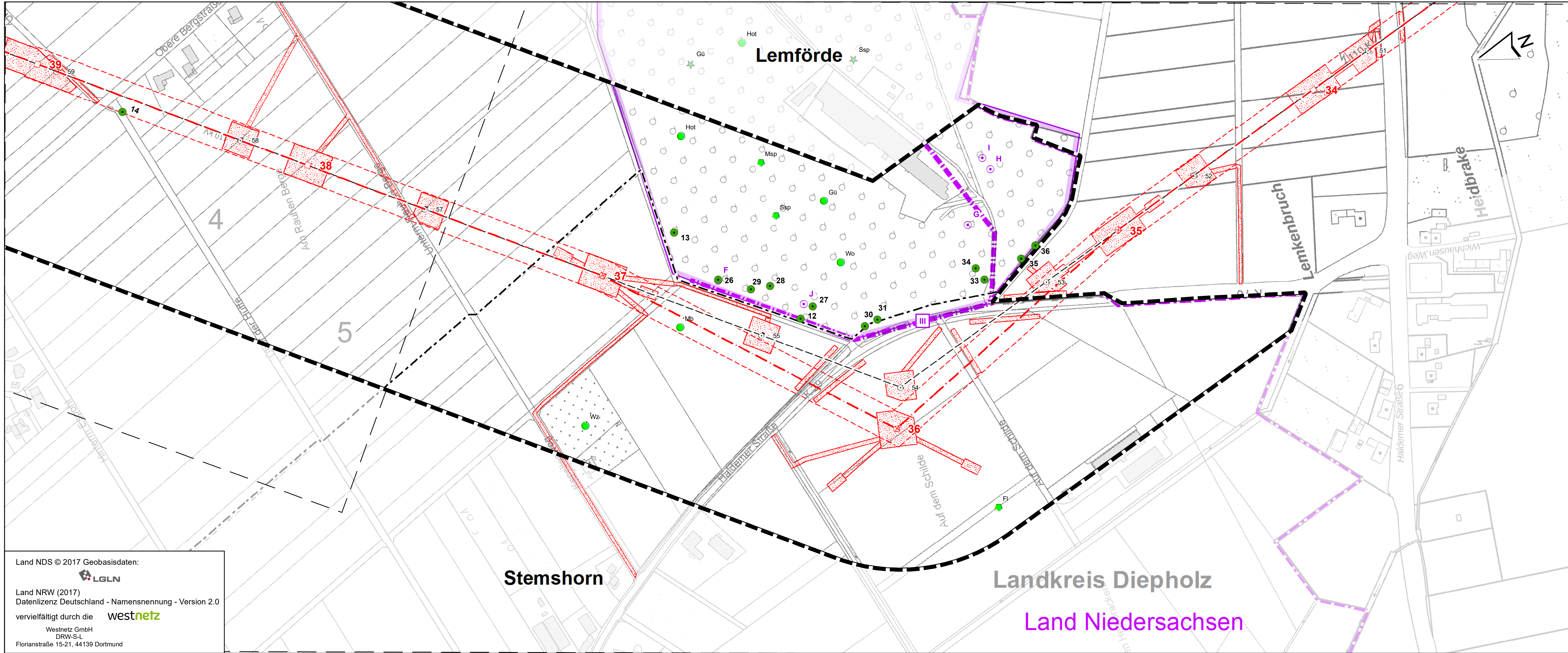
Plot-Datei:

SWECO

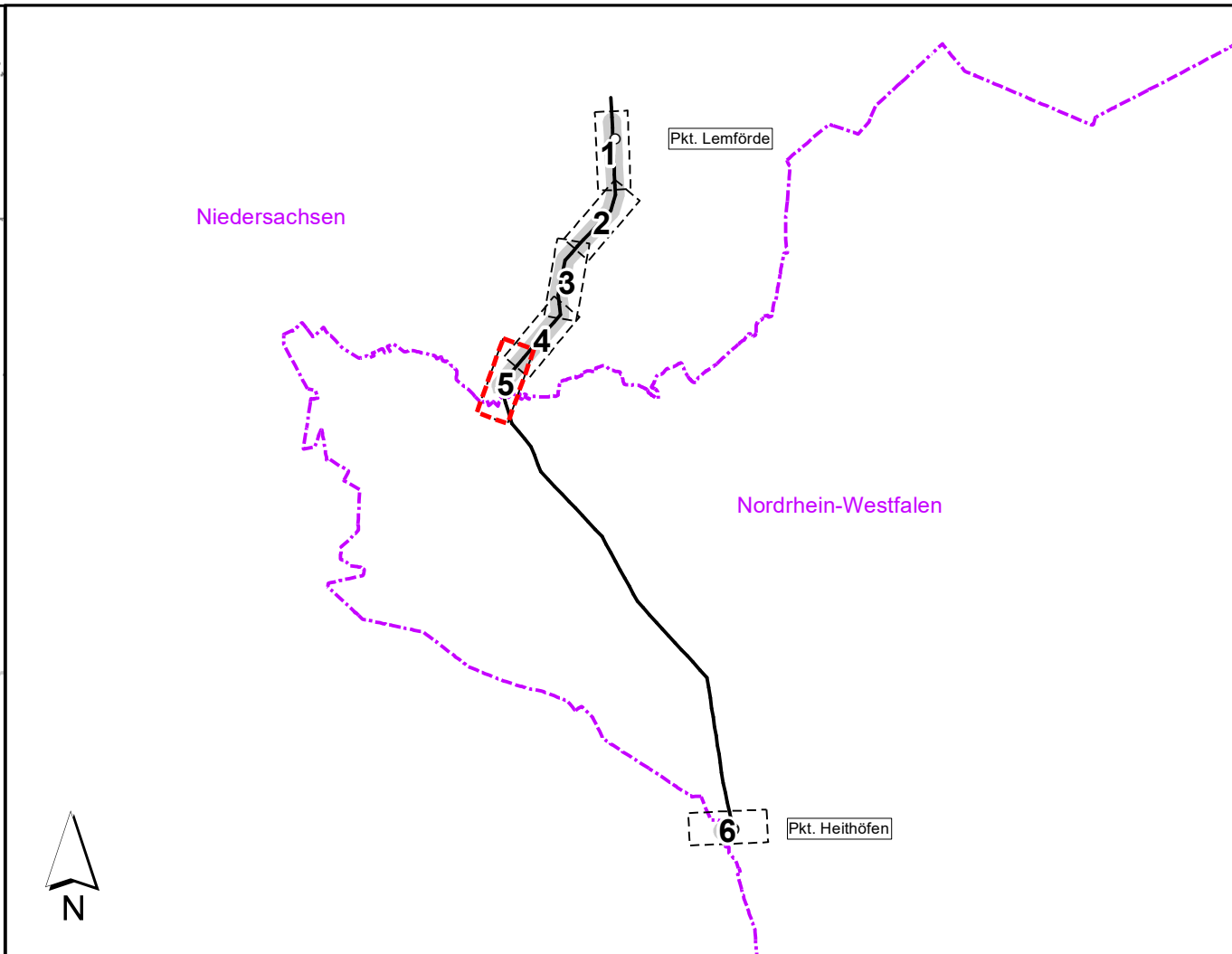


Sweco GmbH
Postfach 34 70 17
28339 Bremen
Karl-Ferdinand-Braun-Str. 9
28359 Bremen
Telefon +49 0421 2032-6
Telefax +49 0421 2032-747

Land NDS © 2017 Geobasisdaten:
LGLN
Land NRW (2017)
Datenlizenz Deutschland - Namensnennung - Version 2.0
vervielfältigt durch die westnetz
Westnetz GmbH
DRW-S-L
Florianstraße 15-21, 44139 Dortmund



Land NDS © 2017 Geobasisdaten:
LGLN
Land NRW (2017)
Datenlizenz Deutschland - Namensnennung - Version 2.0
vervielfältigt durch die westnetz
Westnetz GmbH
DRW-S-L
Florianstraße 15-21, 44139 Dortmund



westnetz

Ersatzneubau der 110-kV-Hochspannungsfreileitung

Pkt. Heithöfen - Pkt. Lemförde (Bl. 1474)
Teilabschnitt Niedersachsen

Umweltstudie

Schutzgut Tiere - Brutvögel, Fledermäuse,
Amphibien, Heuschrecken und Libellen

Maßstab: 1:2500
0 25 75 Meter

Datum: 06.08.2025

Plotdatum:

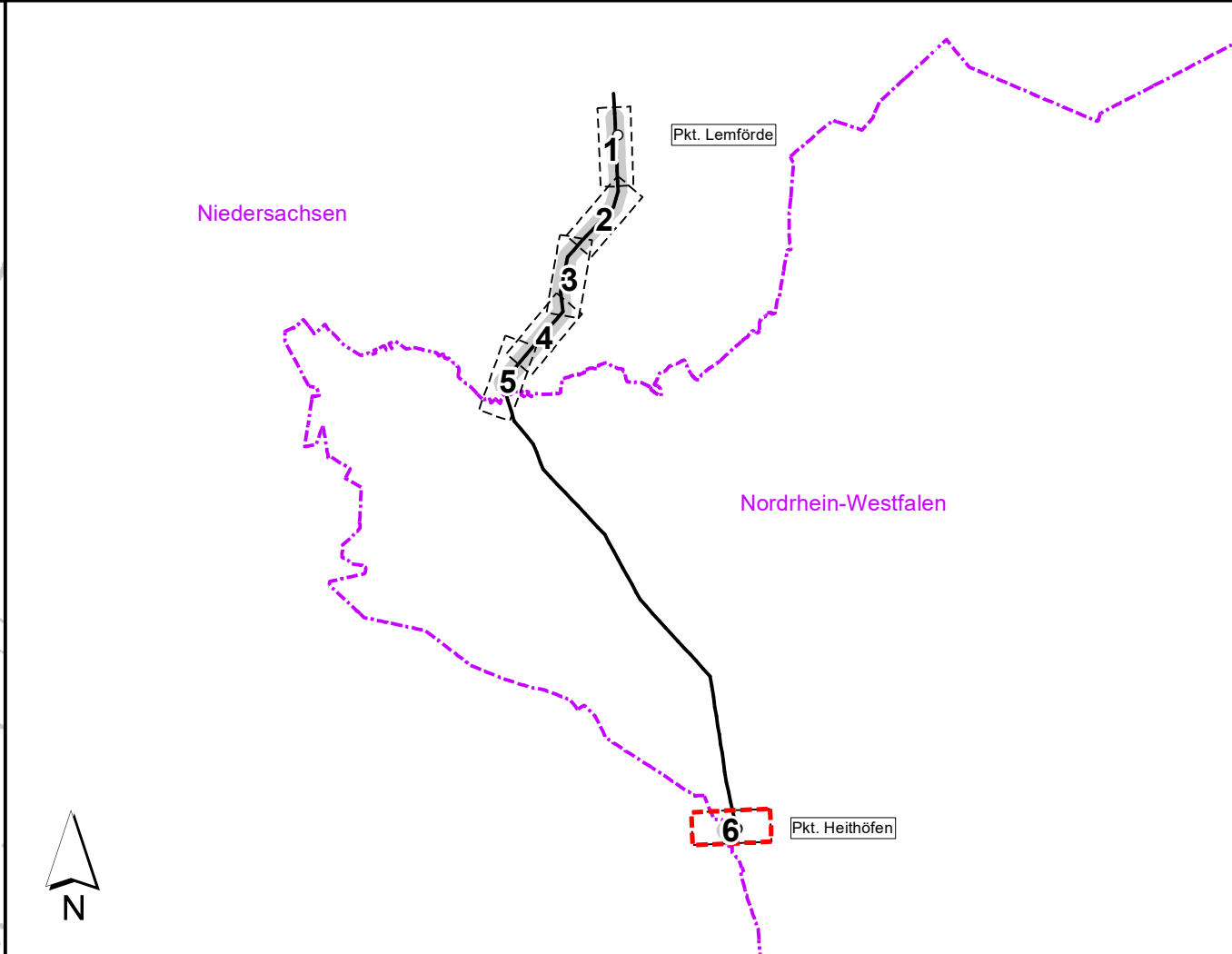
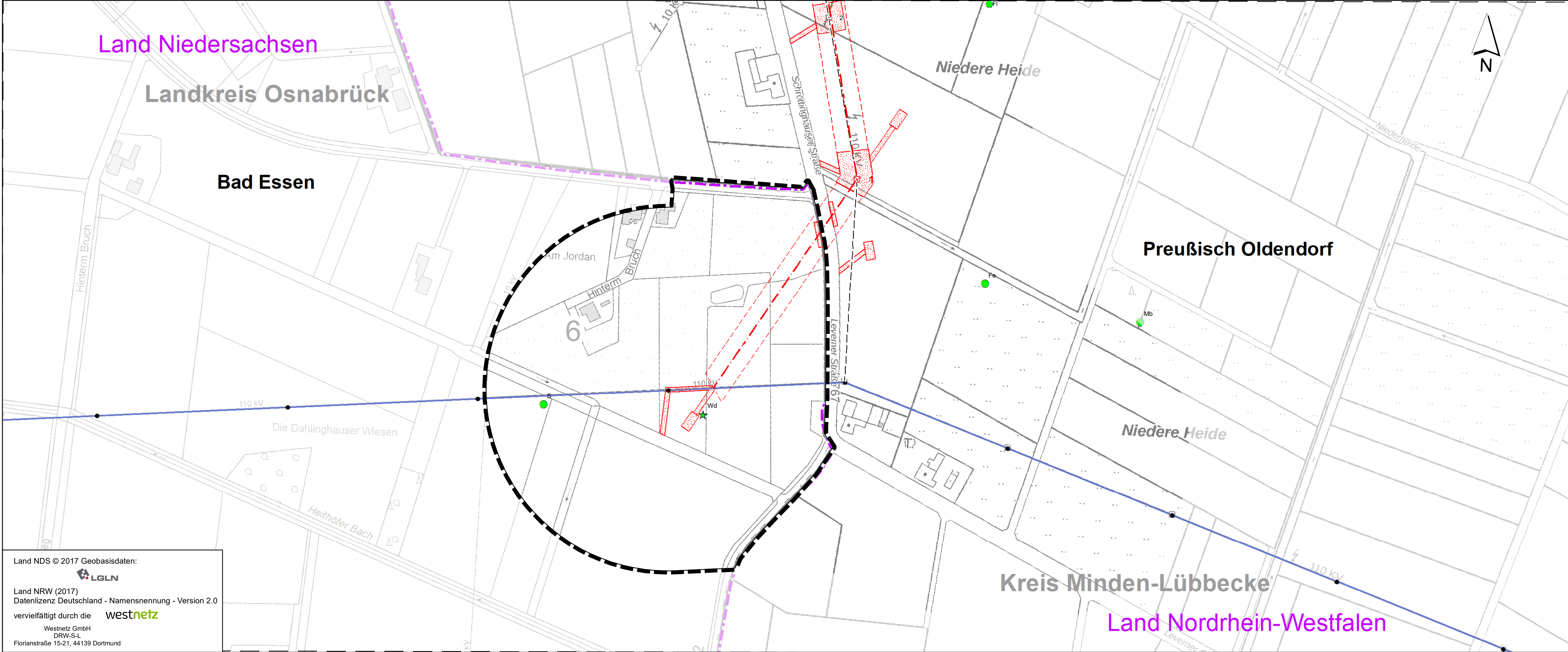
Karte: 2 Blätter: 7
Blatt-Nr.: 5

| | | | | | | |
|----------------------------------|----------------------------------|--------------------|---------------------------|----------------------------|----------------------------------|-------------|
| Projektleitung: S. Winkelmann | Bearbeitung: FIS / VOL / NAWD | GIS-Bearb.: AHL | geprüft: S. Winkelmann | Projekt-Nr. 0311-17-008 | Projekt-Datei: Tiere_2500.mxd | Plot-Datei: |
|----------------------------------|----------------------------------|--------------------|---------------------------|----------------------------|----------------------------------|-------------|

SWECO

Sweco GmbH
Postfach 34 70 17
28339 Bremen
Karl-Ferdinand-Braun-Str. 9
28359 Bremen

Telefon +49 0421 2032-6
Telefax +49 0421 2032-747



westnetz

Ersatzneubau der 110-kV-Hochspannungsfreileitung

Pkt. Heithöfen - Pkt. Lemförde (Bl. 1474)
Teilabschnitt Niedersachsen

Umweltstudie

Schutzgut Tiere - Brutvögel, Fledermäuse,
Amphibien, Heuschrecken und Libellen

Maßstab: 1:2500
0 25 75 Meter

Datum: 06.08.2025

Plotdatum:

Karte: 2 Blätter: 7

Blatt-Nr.: 6

| | | | | | | |
|----------------------------------|----------------------------------|--------------------|---------------------------|-----------------------------|----------------------------------|-------------|
| Projektleitung: S. Winkelmann | Bearbeitung: FIS / VOL / NAWD | GIS-Bearb.: AHL | geprüft: S. Winkelmann | Projekt-Nr.: 0311-17-008 | Projekt-Datei: Tiere_2500.mxd | Plot-Datei: |
|----------------------------------|----------------------------------|--------------------|---------------------------|-----------------------------|----------------------------------|-------------|



Sweco GmbH
Postfach 34 70 17
28339 Bremen
Karl-Ferdinand-Braun-Str. 9
28359 Bremen

Telefon +49 0421 2032-6
Telefax +49 0421 2032-747

Land NDS © 2017 Geobasisdaten:
LGLN
Land NRW (2017)
Datenlizenz Deutschland - Namensnennung - Version 2.0
vervielfältigt durch die westnetz
Westnetz GmbH
DRW-S-L
Florianstraße 15-21, 44139 Dortmund